

- ملاحظة
على المواقن الاحتفاظ بالمنحة المتصلة من قبل الامانة وذلك لمراجعة
الامانة بما في حالة التعديل او التجديد او الاضافة او اعتماد نسخ طبق الاصل

المهندس: احمد بن محمد بن عبدالمطلب - استشارات هندسية
المهندسة: اميرة بن محمد بن عبدالمطلب - استشارات هندسية
رقم الترخيص: 1643
رقم الترخيص: 1643

**** مشروع المكتمل ****
امانة عيادة المسجدة المصورة

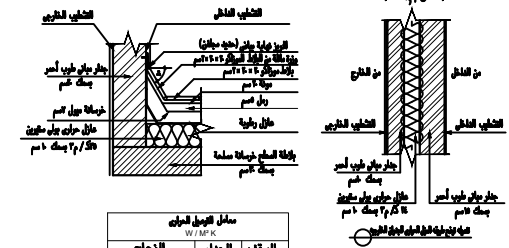
المسوق	حي الهجور	مقياس	A1
قطعة رقم ()	رقم الرسم	1 - 100	
اسم الساحة	الموقع العام	رقم المشروع	0000
رقم الساحة	معماري 1	التاريخ	رجب 1443
مهندس معماري	اسلام عبدالواحد	التصميم والتوقيع	
مهندس اساق	ايمن رجب		
مهندس كهرباء	هانى فتحى موسى		
مهندس ميكانيكا	ايهم الحاج قاسم		
الرسام	سميح الدين احمد		

جميع مواد التشطيب مطابقة لمواصفات هيئة المعايير والجوده السعوديه

تم التصميم طبقا لمواصفات كود البناء السعودى



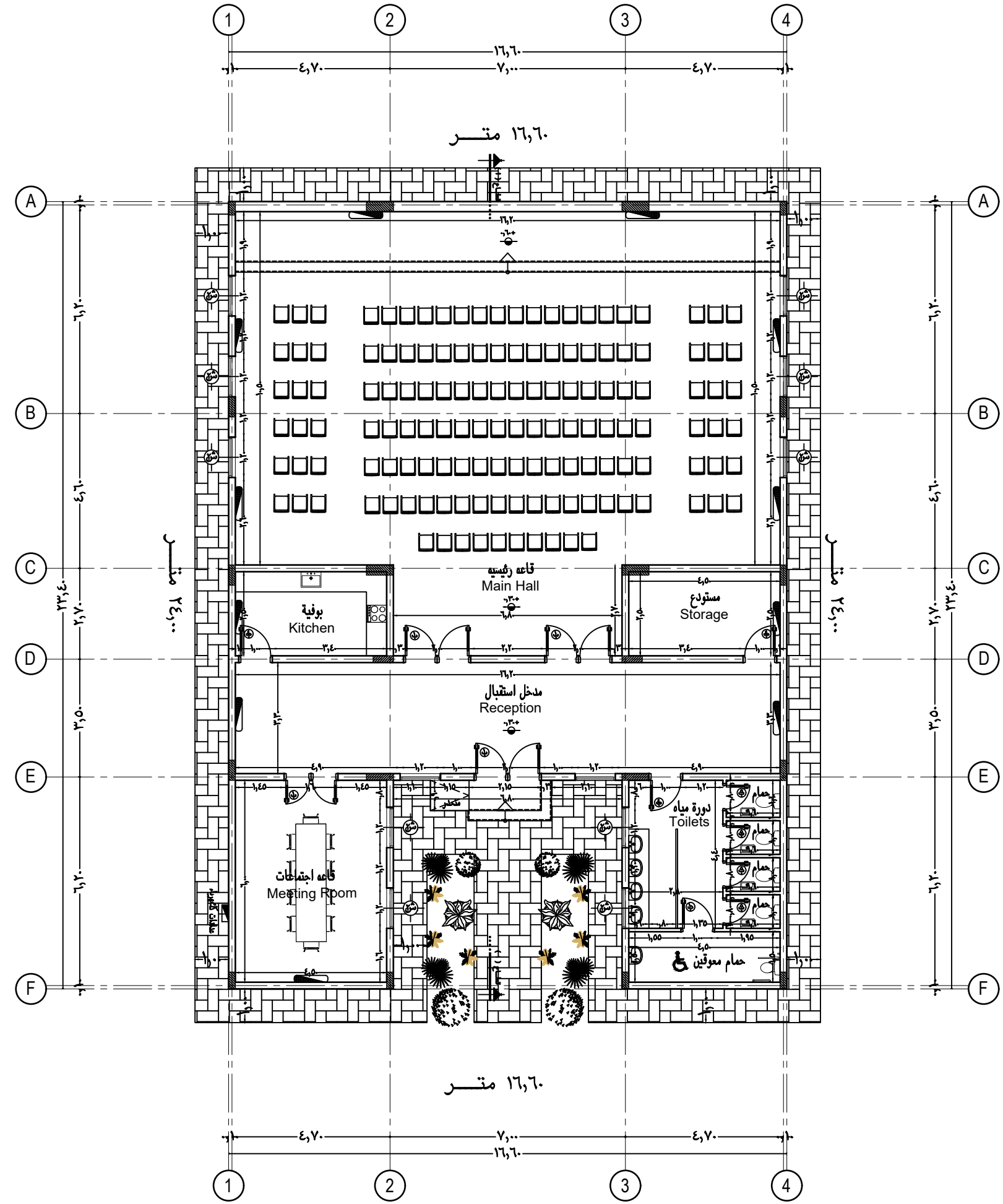
- ملاحظات عامة
- يجب على المقاول مراجعة جميع الأبعاد الموجودة في الرسومات قبل البدء في التنفيذ.
 - يجب الاعتقاد على الأبعاد المكتوبة في الرسومات وعدم القياس منها.
 - يجب الرجوع لاستشاري في حالة وجود أي أبعاد ناقصة أو غير واضحة.
 - يجب قراءة جميع الرسومات المعمارية والإنشائية والكهربائية والصحية قبل البدء في التنفيذ.
 - يجب الرجوع لاستشاري في حالة تضارب الرسومات المعمارية والإنشائية والكهربائية والصحية في حالة وجود أي اختلاف بين أي لوحة وبين اللوحات التفصيلية لما يكون الاختلاف باللوحات التفصيلية.
 - جميع الأبعاد والنسب الموضحة في اللوحات مقاسة بالمتر ما لم يذكر خلاف ذلك.
 - يجب اعتماد جميع المواد المستخدمة في التنفيذ الاستشاري قبل البدء في استعمالها.



جدول التوزيع المادي		
W/M ²		
السقف	الجدران	الزجاج
٠,٠٣	٠,٠٣	٠,٠٣

حسب قيم جدول التوزيع المادي السابق من قيمة المبنى الكلي والعمارة.

ملاحظة: ** تصميم رقم (١٤٤٤) الصادر بتاريخ ١٠ / ٣ / ١٤٣٧ م. ويظهر فرع المائل والزجاج على مسطحة المصطب المشرف.



- وحدات التكيف شبك
- وحدات التكيف سبليت
- وحدات التشنر

ملاحظة: على الموردين الاحتفاظ بالسخنة المتعددة من قبل الامانة وذلك لمرافعة الامانة بما في حالة التعديل او التجديد او الاضافة او اعادة نسخ طبق الاصل

التصميم: م.عبدالله بن عبدالعزيز - استشاري هندسة
التصميم: م.عبدالله بن عبدالعزيز - استشاري هندسة
التصميم: م.عبدالله بن عبدالعزيز - استشاري هندسة
التصميم: م.عبدالله بن عبدالعزيز - استشاري هندسة

مشروع المكمم
أمانة منطقة القصيم

الموقع	حي المهنوز	مقياس الرسم
100 - 1	قطعة رقم ()	1:100
اسم الساحة	المسقط الأفقي للطور الأرضي	رقم المشروع
.....
رقم الساحة	معماري	التاريخ
.....	2	1443 رجب
التصميم والتمويل	المهندس مساري اسلام عبدالواحد	
	المهندس اشافي ايمن رجب	
	المهندس كهريه هاني فتحي موسى	
	المهندس ميكليناك ايهم الحاج قاسم	
	الرسام سمير الدين احمد	

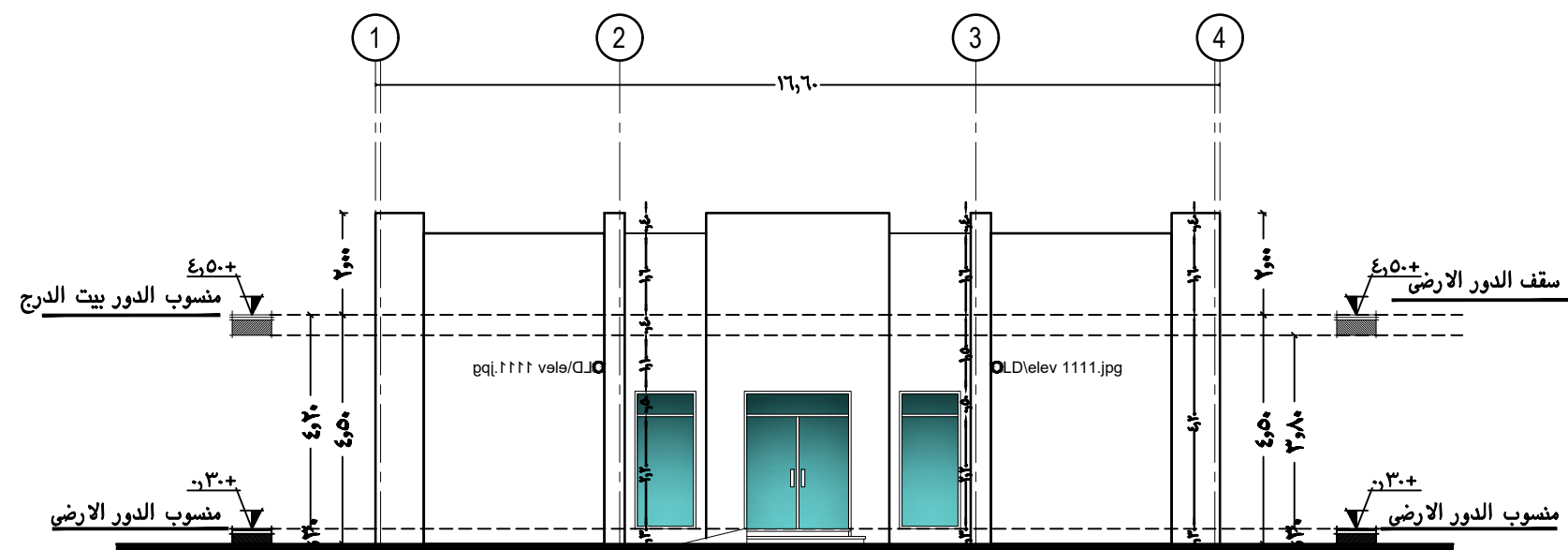
جميع مواد التشطيب مطابقة لمواصفات هيئة المناقص والجوده السعوديه

تم التصميم طبقا لمواصفات كود البناء السعودي

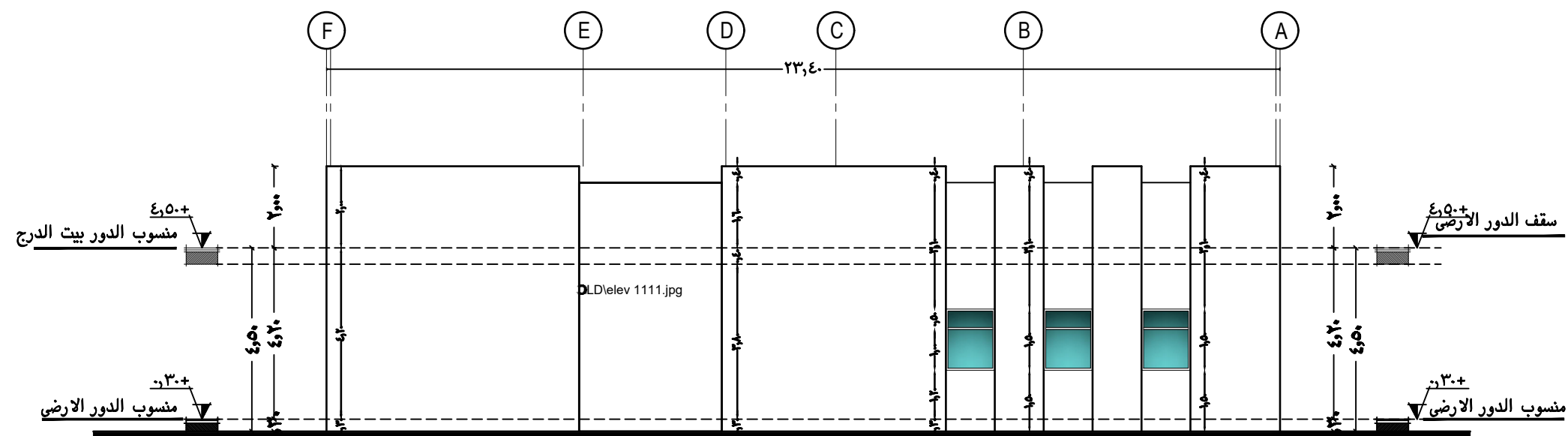


التشطيبات

- ١- دهانات بلون ابيض
- ٢- جي ارسى بلون ابيض
- ٣- دهانات بلون رمادى
- ٤- زجاج وألومنيوم



الواجهة الشمالية



الواجهة الشرقية

ملاحظة
على الموانئ الاحتفاظ بالمنحة المتعددة من قبل الامانة وذلك لمراجعة الامانة بما في حالة التعديل او الاضافة او اعداد نسخ طبق الاصل

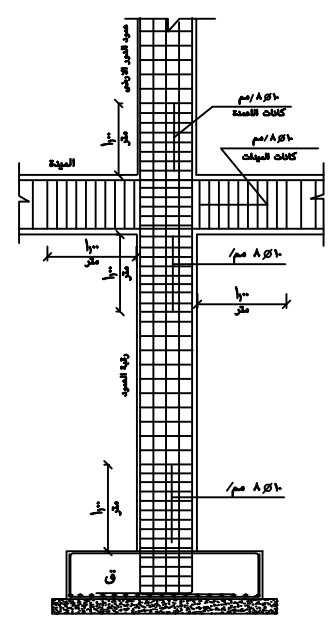
المهندس - اشراف - استشارات هندسية
المهندسة - اشراف - استشارات هندسية
المهندس - اشراف - استشارات هندسية
المهندس - اشراف - استشارات هندسية
المهندس - اشراف - استشارات هندسية
المهندس - اشراف - استشارات هندسية

مشروع المكتمل أمانة محافظة المدينة المنورة

المسوق	حي العزيز	مقياس	رقم
١٠٠ - ١	قطعة رقم ()	١٠٠ - ١	٠٠٠٠
اسم الساحة	الواجهة	رقم المشروع	١٤٤٣ رجب
رقم الساحة	معماري ع	التاريخ	١٤٤٣ رجب
مهندس معماري	اسلام عبدالواحد	التصميم والتوقيع	
مهندس اشراف	ايمان رجب		
مهندس كهرباء	هانى فتحى موسى		
مهندس ميكانيكا	أيهم الحاج قاسم		
الرسم	سميح الدين احمد		

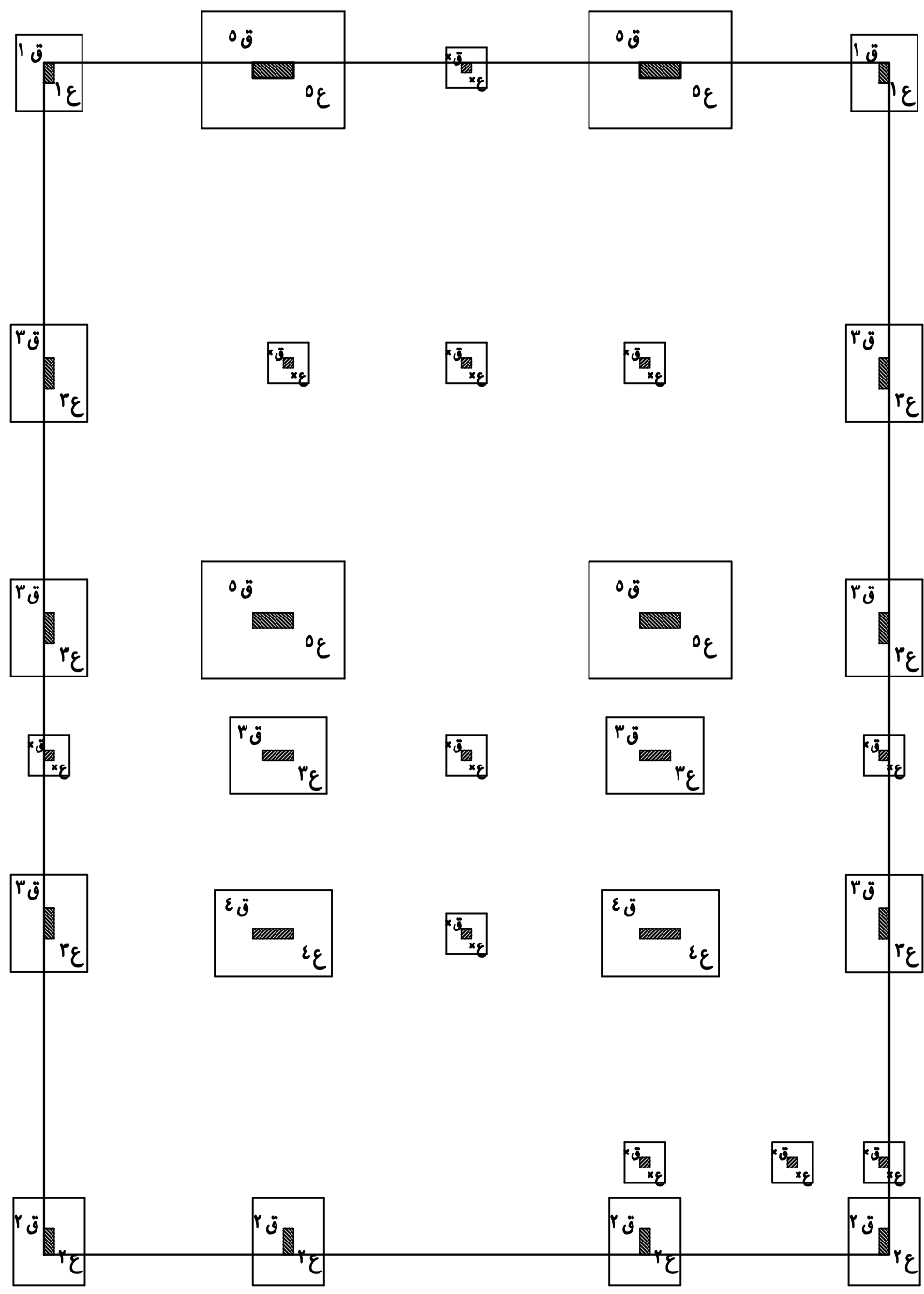
جميع مواد التشطيب مطابقة لمواصفات هيئة المعايير والجوده السعوديه

تم التصميم طبقا لمواصفات كود البناء السعودى



ارتباط القواعد مع الرقاب والمعدة

لا بد من حصول شركة الخرسانة الجاهزة المكلفة بالنسب على شهادة مطابقة المواصفات والجودة المصرية SISO
 لا بد من حصول الشركة المبررة لحيد الضلع على شهادة مطابقة المواصفات والجودة المصرية SISO
 لا بد من حصول مطبق الخرقة ومواد البناء على شهادة مطابقة المواصفات والجودة المصرية SISO
ويكون تاريخ هذه الشهادات ساري طيلة فترة المشروع
 قيم نتائج اختبار العيوب للخرسانة (slump test) لا تزيد عن القيم التالية
 ١٠ ملليمتر للقواعد العادية والمسلحة
 ١٢ ملليمتر للأسقف
 ١٤ ملليمتر للميدات والأعمدة ورقاب الأعمدة والخزان



- ملاحظات القواعد**
- ١- سميت الأساسات على جده قرية (٢٠ كم/س) على أن تشمل
 - ٢- من القطر ٥٠ سم أو حسب ما بين المصمم المبرر
 - ٣- تكون الخرسانة العادية من ١٠ إلى ١٥ سم/متر - ٢٥ كم/س
 - ٤- تكون الخرسانة المسلحة من ١٠ إلى ١٥ سم/متر - ٢٥ كم/س
 - ٥- يجب ألا يقل جهد الكسر للمكعب القياسي للخرسانة عن ٢٠ كم/س
 - ٦- جود التسليح المستخدم على المفاصل (شد ٢٠)
 - ٧- لا يوزن القالب حتى التثبيت النهائي أو التسليح عند الأعمدة وأما بعد التثبيت فيوزن أو يجرى التثبيت أيضا الكثر
 - ٨- ترقى الخرسانة بعد صبها بالمياه مدة لا تقل عن ٦ أيام
 - ٩- تم أخذ تاليف الرقبات في المصمم مع تصميم الأساسات

وحدات التكيف شباك
وحدات التكيف سبليت
وحدات التشرلر

ملاحظة -
 على المورمان الاحتفاظ بالصحة المتعددة من قبل الامانة وذلك لمراجعة الامانة بما في حالة التعديل او التجدد او الاضافة او اعداد نسخ طبق الاصل

مشروع المكرم
أمانة محافظة البحيرة

الموقع	حي الهجور	مقياس الرسم	A1 - 1
اسم السوخته	القواعد المسلحة	رقم المشروع	٠٠٠٠
رقم السوخته	انشائي ٢	التاريخ	رجب ١٤٤٣
مهندس مساري	اسلام عبدالواحد	التصميم والتوقيع	
مهندس اشافي	ايمن رجب		
مهندس كهريدا	هانى فتحى موسى		
مهندس ميكانيكا	أيهم الحاج قاسم		
الرسام	سميح الدين احمد		

مواعيد صب القواعد الخفية

اسم العنصر	القواعد المسلحة	الميدات	الاعمدة	الاسقف
مواعيد صب القواعد الخفية	٢	٦	٢	٢١
من تاريخ اتمام الصب	من تاريخ اتمام الصب	من تاريخ اتمام الصب	من تاريخ اتمام الصب	من تاريخ اتمام الصب

جدول القواعد

نموذج	الخرسانة العادية			الخرسانة المسلحة			التسليح السفلى		التسليح العلوى	
	طول	عرض	ارتفاع	طول	عرض	ارتفاع	عرض	طولي	عرضي	طولي
ق ٥	٢,٨٠	١,٨٠	٠,٤٠	١٢ Ø ٥	١٢ Ø ٥	١٢ Ø ٥	١٢ Ø ٥	١٢ Ø ٥	١٢ Ø ٥	١٢ Ø ٥
ق ١	١,٥٠	١,٣٠	٠,٥٠	١٤ Ø ٩	١٤ Ø ٩	١٤ Ø ٩	١٤ Ø ٩	١٤ Ø ٩	١٤ Ø ٩	١٤ Ø ٩
ق ٢	١,٧٠	١,٤٠	٠,٥٠	١٤ Ø ١١	١٤ Ø ١١	١٤ Ø ١١	١٤ Ø ١١	١٤ Ø ١١	١٤ Ø ١١	١٤ Ø ١١
ق ٣	١,٩٠	١,٥٠	٠,٥٠	١٤ Ø ١٢	١٤ Ø ١٢	١٤ Ø ١٢	١٤ Ø ١٢	١٤ Ø ١٢	١٤ Ø ١٢	١٤ Ø ١٢
ق ٤	٢,٣٠	١,٧٠	٠,٥٠	١٤ Ø ١٤	١٤ Ø ١٤	١٤ Ø ١٤	١٤ Ø ١٤	١٤ Ø ١٤	١٤ Ø ١٤	١٤ Ø ١٤
ق ٥	٢,٨٠	٢,٣٠	٠,٦٥	١٤ Ø ٢١	١٤ Ø ٢١	١٤ Ø ٢١	١٤ Ø ٢١	١٤ Ø ٢١	١٤ Ø ٢١	١٤ Ø ٢١

التسليح السفلى والعلوى فى الاتجاهين يزوى من الطرفين

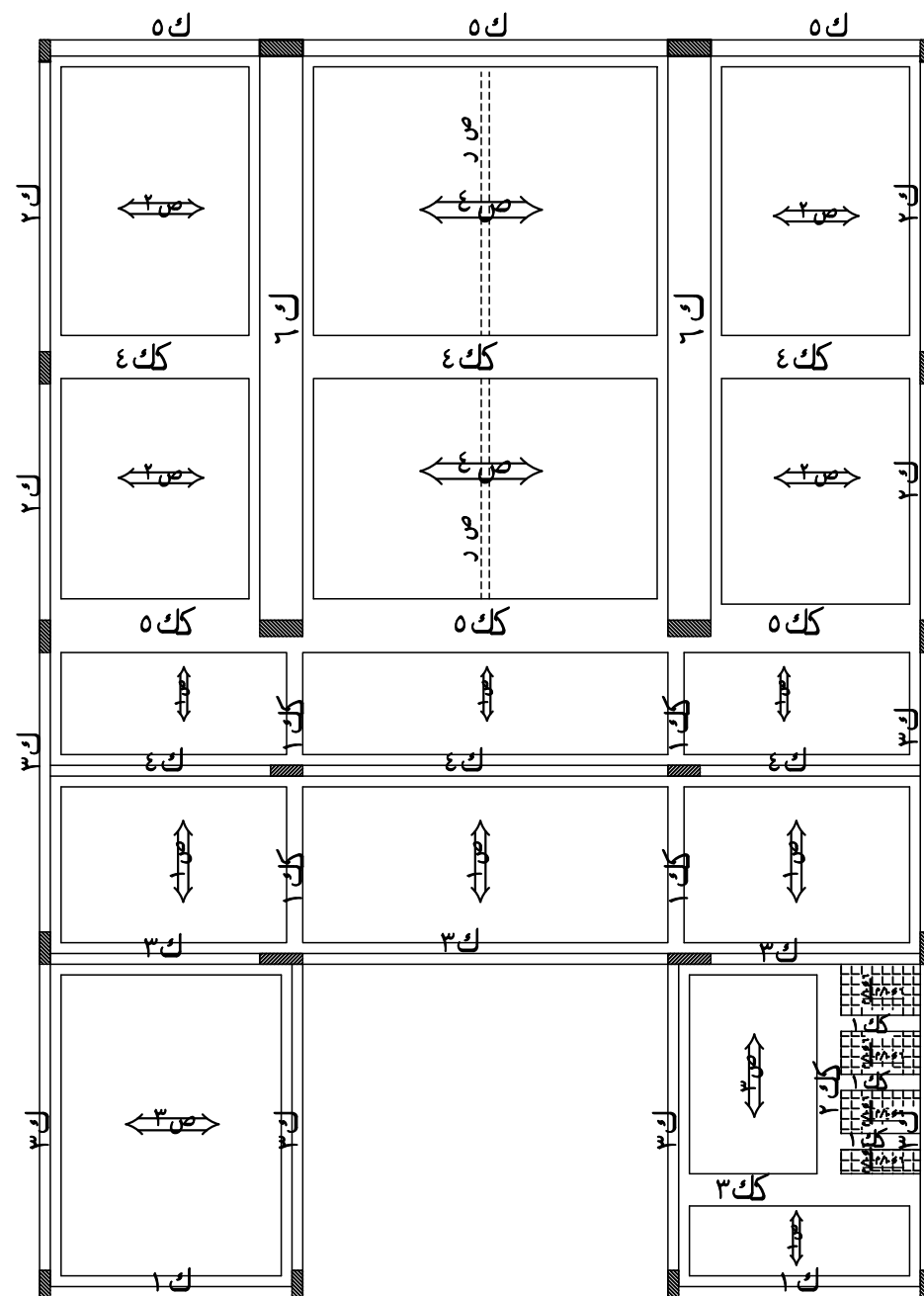


ملاحظات الاسقف

- 1- سمك البلاطات المصنعة 15 سم ما لم يذكر خلاف ذلك .
- 2- يجب مراجعة خط الواجهة مع الواجهات ومصاري المتكرر .
- 3- سمك البلاطات الطرفية :
 - أ - طوب مغرق 20 × 20 × 40
 - ب - شطاه 7 سم بصلوح 6 Ø 8/8
 - 4- حيار الخرسانة المسلحة :
 - 8- 2م راط ، 40 × 2م رمل 250 كجم أسمنت 3/م خطسة
 - 5- الحديد المستعمل يكون من النوع العالى المقاومة صلب 6
 - 6- يخفض مصوب بلاطات الحسامات والمطابخ بمقدار 3 سم من مصوب السقف .
 - 7- حديد البلاطات الخرسانية المصنعة يكسح في ظل البحر ويهدد الى ظل البحر المجاور ويكسح الى ظل البحر في البلاطات الطرفية وذلك بالتبادل .
 - 8- الحديد المكسح في الكمرات يكسح في ظل البحر ويهدد الى ظل البحر المجاور ويكسح الى ظل البحر في الكمرات الطرفية
 - 9- الجزء المصمت الفرساني الموجود قبل الكمرات الساقطة في البلاطات الطرفية تسليمه 3 Ø 14 علوى وسطى وكانات 6 Ø 8/8 مزدوجة
 - 10- يجب ان تغطي الكميات القياسية اجساد كسر متوسط لا يقل عن 330 كجم / سم 2 بعد 28 يوم من الصب
 - 11- الكمرات التي يزيد ارتفاعها عن 70 سم يضاف لها 3/Ø 14 برهات

لا بد من حصول شركة الخرسانة الجميعة الكلفة بالنسب على شهادة مطابقة المعايير والجودة المعتمدة SISO
 لا بد من حصول الشركة المرشحة لحديد الصلح على شهادة مطابقة المعايير والجودة المعتمدة SISO
 لا بد من حصول مطبق التزيين ومواد البناء على شهادة مطابقة المعايير والجودة المعتمدة SISO
 ويكون تاريخ هذه الشهادات سارى طيلة فترة المشروع

قيم نتائج اختبار العيوب للخرسانة (slump test) لا تزيد عن القيم التالية
 1- مليونت للقواعد العادية والمسلحة
 12. مليونت للأسقف
 14. مليونت للميدات والاعمدة ورقاب الاعمدة والخزان



تم الاخذ فى الاعتبار
 تحمل المبنى للزلازل المحتمل حدوثها فى منطقة المدينة
 مع ضرورة زيادة عدد الكانات فى الكمرات الساقطة والمخدرات
 فى مسافة ربع البحر يمين ويسار العمود الى 10 Ø 8/م
 مع وضع كانات فى الاعمدة فى ارتفاع الكمرات 10 Ø 8/م
 يتم ثنى الحديد العلوى فى الكمرات الطرفية
 ضرورة استخدام الهزاز الميكانيكى اثناء صب الخرسانة



وحدات التكيف شبك



وحدات التكيف سبليت



وحدات التشرلر

- ملاحظة

على المورمان الاحتفاظ بالنسخة المتعددة من قبل الامانة وذلك لمراجعة الامانة بما فى حالة التعديل او التجديد او الاضافة او اعادة نسخ طبق الاصل

المسجل - المرفق - التسليم - المقادير - المقادير - المقادير
 1000 - 1000 - 1000 - 1000 - 1000
 1000 - 1000 - 1000 - 1000 - 1000
 1000 - 1000 - 1000 - 1000 - 1000

مشروع المكرم
 امانة محافظة المنصورة

الموقع	حي الهجور	مقياس	رقم	التاريخ	التصميم والتوقيع
100 - 1	رقم الرسم	1000	1000	1000	1000
اسم الساحة	السقف الانشائي	رقم المشروع	التاريخ	1000	1000
رقم الساحة	انشائى ع	1000	1000	1000	1000
مهندس مسارى	اسلام عبدالواحد	مهندس اشاقى	ايمن رجب	مهندس كهرباء	هانى فتحى موسى
مهندس ميكانيكا	ايهم الحاج قاسم	الرسام	سميح الدين احمد		

جدول الكمرات الساقطة

ملاحظات	الكانات	التسليح العلوى		التسليح السفلى		القطاع (سم)	نموذج
		رئيسى	اضافى	رئيسى	اضافى		
ملاحظات	م/ 8Ø6	----	2 Ø 14	2 Ø 14	2 Ø 14	90 × 20	ك 1
ملاحظات	م/ 8Ø6		3 Ø 14	3 Ø 14	3 Ø 14	90 × 20	ك 2
ملاحظات	م/ 8Ø8		3 Ø 16	3 Ø 16	3 Ø 16	90 × 20	ك 3
ملاحظات	م/ 8Ø8		4 Ø 16	3 Ø 16	4 Ø 16	90 × 20	ك 4
ملاحظات	م/ 8Ø8		3 Ø 14	3 Ø 14	3 Ø 14	90 × 30	ك 5
ملاحظات	م/ 10Ø10 مزدوجة		16 Ø 16	16 Ø 16	16 Ø 16	90 × 80	ك 6

مواعيد فك الغرم و الخدات الخشبية

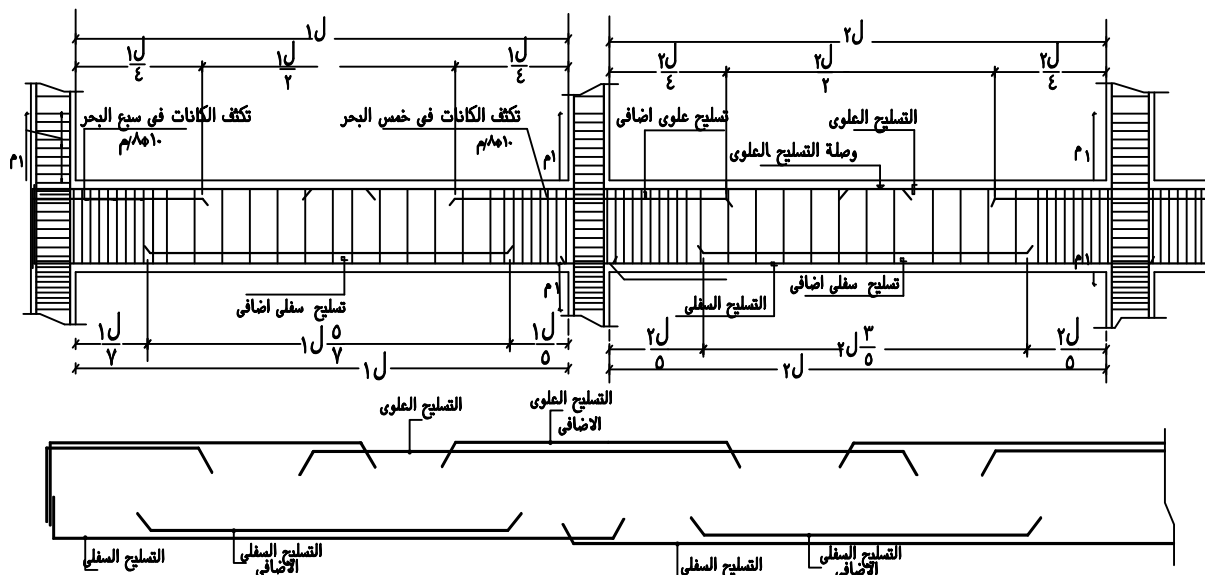
اسم العنصر	القواعد المسلحة	الميدات	الاعمدة	الاسقف
مواعيد فك الخشبية <td>2</td> <td>6</td> <td>2</td> <td>21</td>	2	6	2	21
من تاريخ انتهاء يوم من تاريخ انتهاء يوم من تاريخ انتهاء يوم من تاريخ انتهاء	الصب	الصب	الصب	الصب



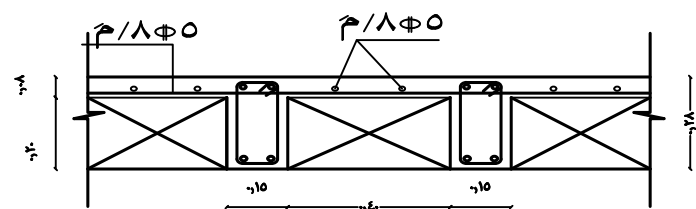
لا بد من حصول شركة الخرسانة الجاهزة المكلفة بالنصب على شهادة مربة الملائيم والجودة المعتمدة SISO
 لا بد من حصول الشركة المبردة لحديد التسليح على شهادة مربة الملائيم والجودة المعتمدة SISO
 لا بد من حصول مطبق الخرقة بمراد البناء على شهادة مربة الملائيم والجودة المعتمدة SISO
 ويكون تاريخ هذه الشهادات ساري طيلة فترة المشروع

قيم نتائج اختبار العيوب للخرسانة (slump test) لا تزيد عن القيم التالية
 ١٠ ملينتر للقواعد العادية والمسلحة
 ١٢ ملينتر للأسقف
 ١٤ ملينتر للميدات وللعمدة ورقاب العمدة والخزان

يجب رفع حجارة الكمرات والاعصاب الطولية
 يجب ربط كل كانات الكمرات المساقطة
 مع الحديد السفلي للكمرات

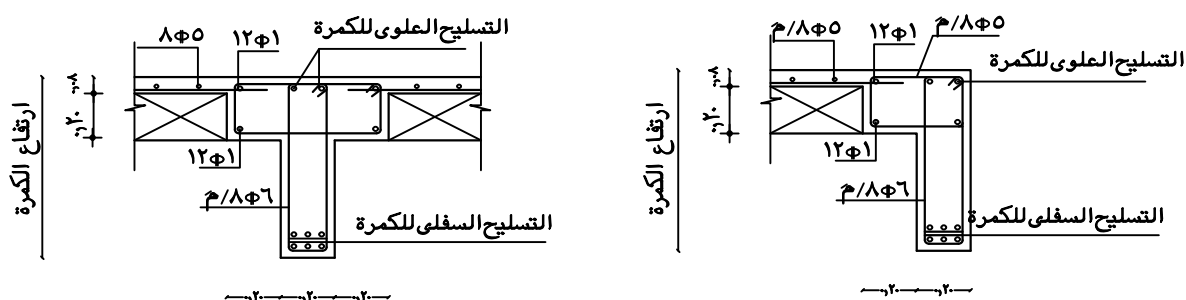


تفصيلا تسليح الكمرات المستمرة ومناطق تكثيف الكانات



التسليح السفلي والعلوي حسب الجدول

قطاع في العصب



تفصيلا التقاء الكمرات المساقطة بالبلاطة الهوردي

مواعيد فك الغرم و الخدات الخفية .

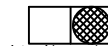
اسم العنصر	القواعد المسلحة	الميدات	الاعمدة	الاسقف
مواعيد فك الشدة الخفية من تاريخ انتهاء الصب	٢	٦	٢	٢١
من تاريخ انتهاء يوم من تاريخ انتهاء يوم من تاريخ انتهاء صب	٢	٦	٢	٢١



وحدات التكيف شبك



وحدات التكيف سبليت



وحدات التشتر

- ملاحظة

على الموائن الاحتفاظ بالصحة المتعددة من قبل الامانة وذلك لمراجعة الامانة بما في حالة التعديل او التجديد او الاضافة او اعادة نسخ طبق الاصل

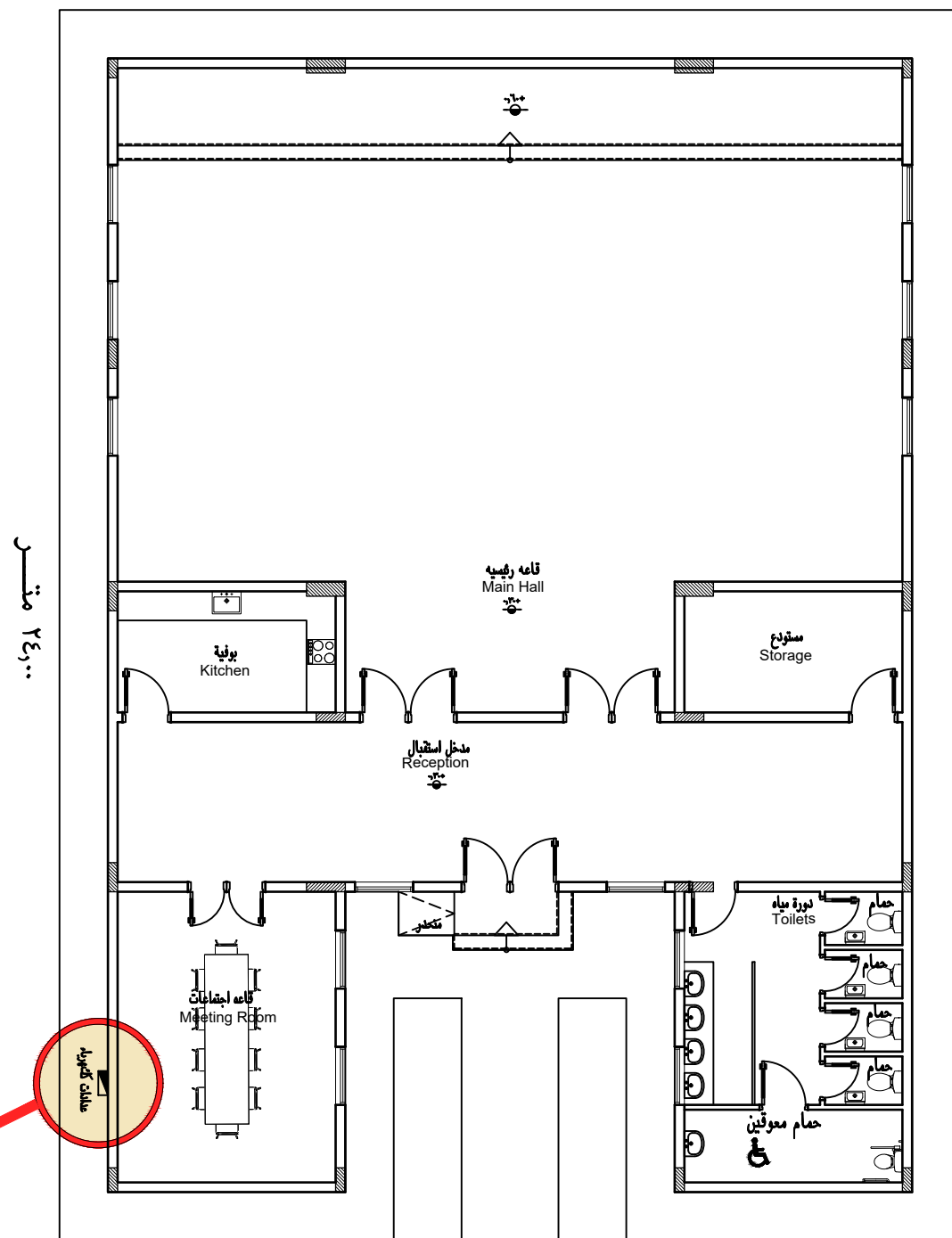
المسجل - المبررات - المبررات - المبررات - المبررات - المبررات
 المبررات - المبررات - المبررات - المبررات - المبررات
 المبررات - المبررات - المبررات - المبررات - المبررات
 المبررات - المبررات - المبررات - المبررات - المبررات
 المبررات - المبررات - المبررات - المبررات - المبررات

مشروع المكرم امانة محافظة المنيرة

الموقع	حي المنيرة	مقياس	رقم
١٠٠ - ١	()	١	١٠٠
اسم السوخته	التفاصيل النشائية للأسقف	رقم المشروع	رقم السوخته
٠٠٠٠	٠	١٤٤٣	١٤٤٣
مهندس معماري	اسلام عبدالواحد	مهندس ميكانيكا	أهم الحاج قاسم
مهندس انشائي	ايمن رجب	مهندس كهرباء	هاني فتحي موسى
مهندس رسام	سميح الدين احمد		



١٦,٦٠ متر



٢٤,٠٠ متر

٢٤,٠٠ متر

١٦,٦٠ متر

بيانات الخدمة المطلوبة

أرقام الحسابات المطلوب لها الخدمة		مكونات المنشأة (الدور ارضي)			
سعة القاطع المطلوب (أمبير)	رقم الحساب	سعة القاطع (أمبير)	مساحة الوحدة م ^٢	عدد	نوع الوحدة
		١٠٠	٢٣٤٦,٢٨ م ^٢	١	الدور الارضي تجارى
٥٩,٣٦ ك. ف. أ	٩٨,٩٤ أمبير	الحمل الاجمالي	٢٣٤٦,٢٨ م ^٢		مجموع المساحات م ^٢
<input type="checkbox"/> ٢٣ ك. ف	<input checked="" type="checkbox"/> ١٣,٨ ك. ف	<input checked="" type="checkbox"/> ٤٠ / ٢٣٠ فولت	<input type="checkbox"/> ٢٢٠ فولت بين طورين		الجهد المطلوب

التم بجمع الاظمنة والقرارات والتعاميم الصادرة بشأن اىصال الخدمة الكهربائية

توقيع الموظف المختص		توقيع طالب الخدمة	
الاسم	التوقيع	اسم امانة منطقة المدينة المنورة	التوقيع

عدادات الكهرباء

- ملاحظة

على المراجعين الا يخطئوا بالمشقة المتعددة من قبل الامانة وذلك لمراجعة الامانة بما في حالة التعديل او الاضافة او اعداد نسخ طبق الاصل

المسجل - المبرور - خارج النطاق - خارج النطاق - خارج النطاق - خارج النطاق
 رقم الترخيص: ١٨١ / ١٤٤٣ هـ

** مشروع المكتمل ** امانة منطقة المدينة المنورة

المسجل	رقم الرسم	اسم الساحة	رقم الساحة	التاريخ	التوقيع
مهندس مساري	١٠ - ١	حي العزيز	١٠٠	١٤٤٣ رجب	
مهندس اشافي					
مهندس كهريه					
مهندس ميكانيكا					
الرسم					



ملاحظات /

- عمل تفرقة بين جميع الاسلاك ودراسة التيارات والبيانات والسلك المستخدم
 - استخدام جميع الاسلاك أمريكي (BELDEN) 105C - 18AWG
 - جميع المواسير PVC في حالة طهارة بالدرماسة ومقاوم للحريق
 - جميع المواسير ENT في حالة طهارة بالسلك
 - تراس المناسيب التالية للتركيب المصنات /
 - 1- الكسر ارتفاع عدم من السطح النهائي للأرضية .
 - 2- الجبس ارتفاع 30 سم من السقف
- وفي كل الاحوال على المالك مراجعة وتقديم الرسومات التنفيذية مع المهندس المشرف واعتماد التجهيزات قبل التنفيذ

LEGEND

لوحة تحكم غير مضمونة NONE ADDRESSABLE TYPE FIRE ALARM CONTROL PANEL	FAP
كاشف حراري RATE OF RISE HEAT DETECTOR, ADDRESSABLE TYPE	H
كاشف دخان SMOKE DETECTOR, ADDRESSABLE TYPE	S
جرس انذار FIRE ALARM SOUNDER 30CM FROM CEILING	B
جهاز كسر الزجاج FIRE MANUAL CALL STATION , H=150CM	F
اضاءة خروج EXIT SIGN SINGLE OR DOUBLE SIDED	EXIT
اضاءة طوارئ EMERGENCY LIGHT	EMRG.

ملاحظة -

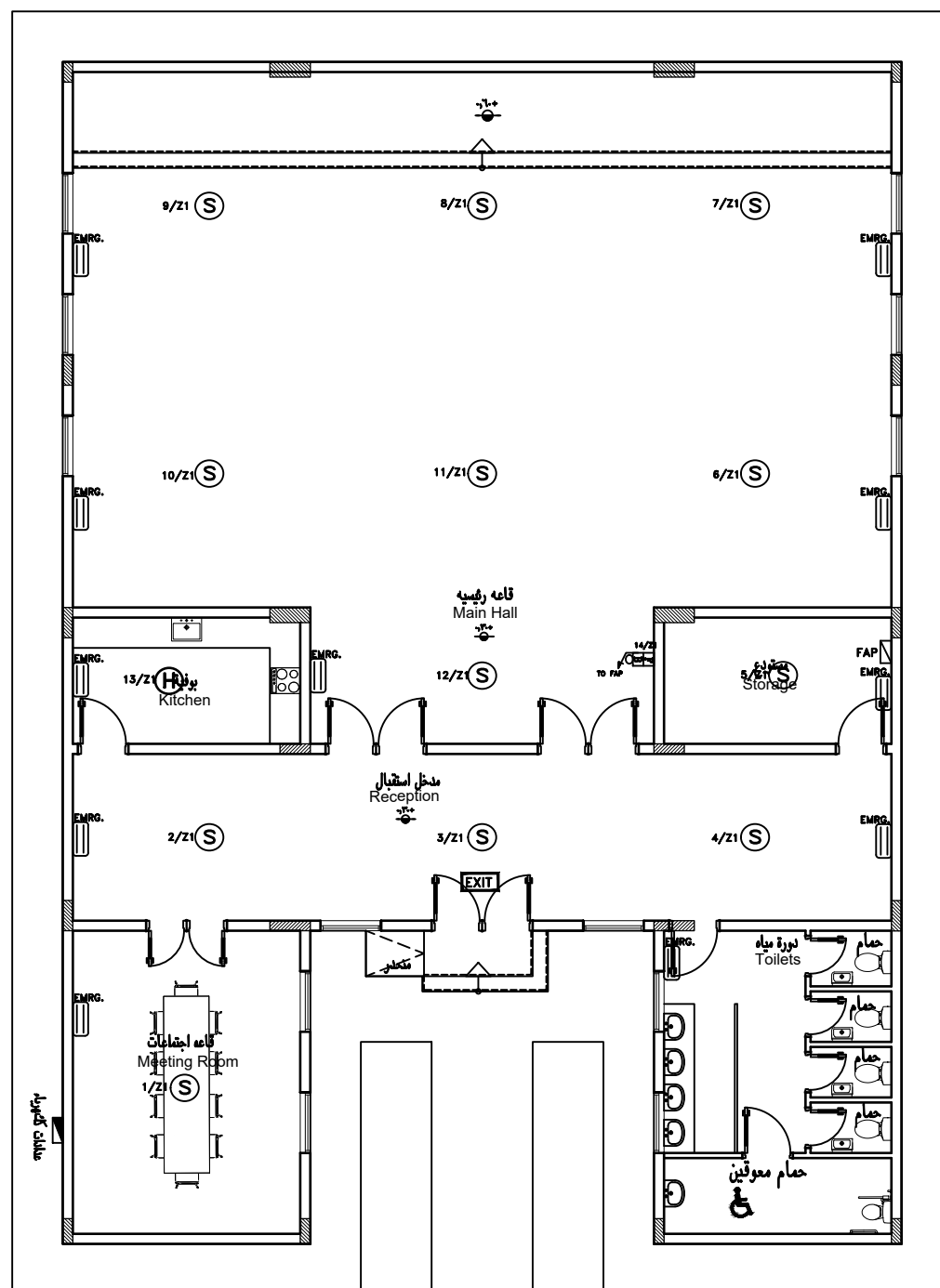
على المالك الاحتفاظ بالسخنة المتصلة من قبل الامانة وذلك لمراجعة الامانة بما في حالة التعديل او التجديد او الاعادة نسخ طبق العمل

المسجل - اشراف - استشارات - استشارات حاسوبية
الهندسة الكهربائية - خارج السودان - ص.ب 10000
الشارع الرئيسي - شارع النيل - الخرطوم
رقم الهاتف: 011 43333333 - 011 43333333
www.hgaihg.com

** مشروع المكتمل ** امانة معالجة المسحوق المبردة

المسوق	حي الهجور	مقياس	رقم الرسم
100 - 1	قطعة رقم ()	100 - 1	100 - 1
اسم السوحة	نظام الانذار للدور الارضي	رقم المشروع	0000
رقم السوحة	انذار (1)	التاريخ	رجب 1443
مهندس مساري	اسلام عبدالواحد	التصميم والتوقيع	
مهندس اساق	ايمن رجب		
مهندس كهرباء	هانى فتحى موسى		
مهندس ميكانيكا	أيهم الحاج قاسم		
الرسم	سميح الدين احمد		

16,6 متر



24,0 متر

24,0 متر

16,6 متر



LEGEND

	PUMP
AV	AIR VENT
W.H.A.	WATER HAMMER ARRESTOR
LAV.	LAVATORY
W.C.	WATER CLOSET
B.T.	BATH TUB
K.S.	KITCHEN SINK
E.P.	ELEVATING PUMP
H.B.	HOSE BIBB
CW	COLD WATER
HW	HOT WATER
	G.V.
P.S.	PERNEL SPRAY
T.W.	TREATED WATER
E.H.	ELECTRIC WATER HEATER
P.G.	PRESSURE GAUGE
F.C.	FLEXIBLE CONNECTION
B.P.	BOOSTER PUMP
	STRAINER
P.R.V.	PRESSURE REDUCING VALVE
W.H.A.	WATER HAMMER ARRESTOR

	HOT WATER
	COLD WATER
	TREATED WATER

NOTE: ALL BRANCHES INSIDE BATH ROOMS TO BE # 3/4"

- ملاحظة

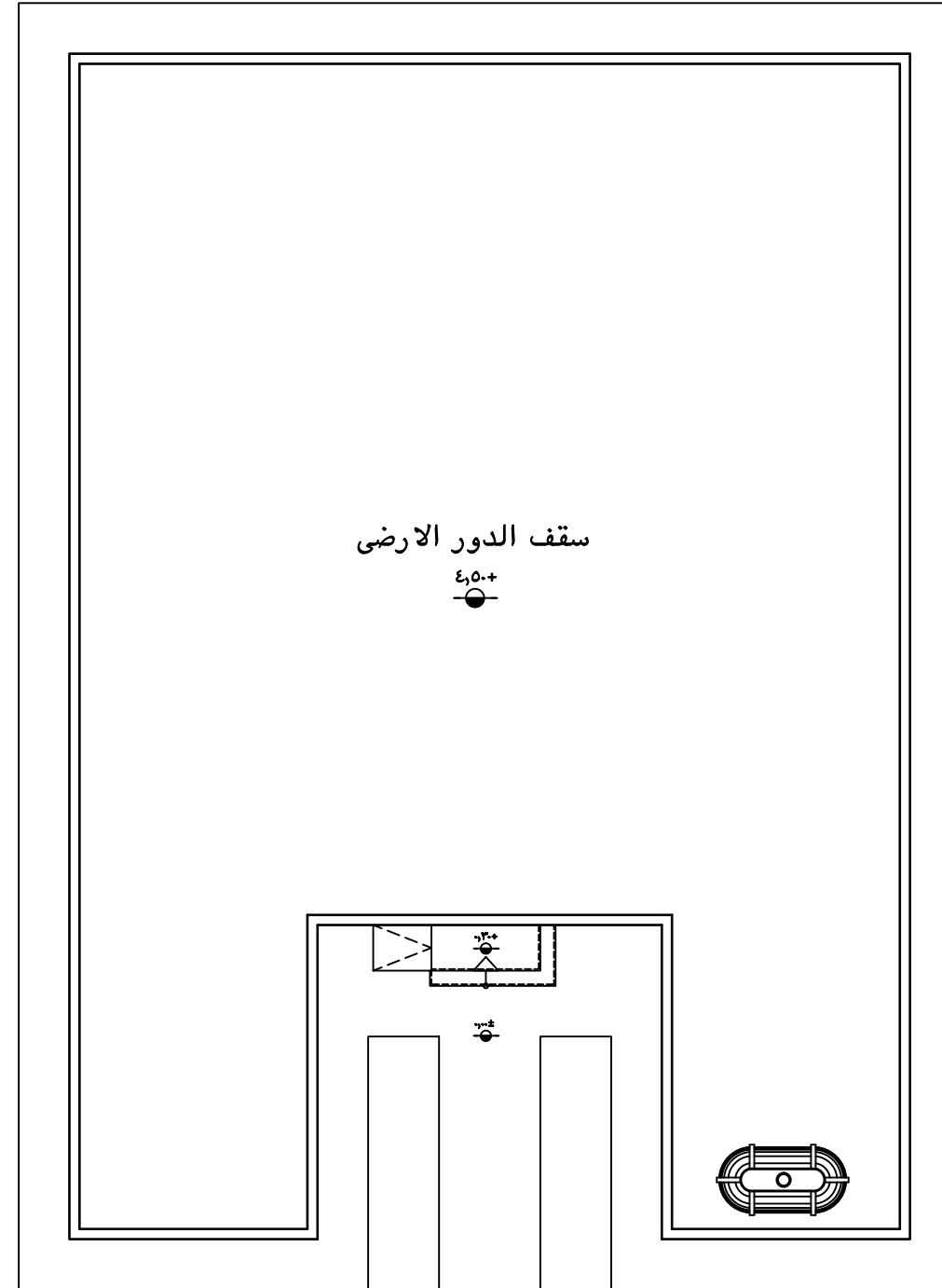
على الموائن الاحتفاظ بالمنصة المتصلة من قبل الامانة وذلك لمراجعة الامانة بما في حالة التديل او التعديل او الامانة او اعتماد نسخ طبق الاصل

المسجل في وزارة التخطيط - تقديرات حاسوبية
 المملكة العربية السعودية - شارع السويدي - الرياض 11563
 رقم هاتف: 800000000 - فاكس: 800000000
 رقم التليفون: 800000000 - 800000000

** مشروع المكتمل ** امانة محافظة العاصمة

المسوق	حي العزيز	مقياس	رقم الرسم
100 - 1	قطعة رقم ()	مقياس الرسم	100 - 1
اسم الساحة	الموقع العام	رقم المشروع	التاريخ
WS-02 <td>رقم الساحة</td> <td>1443 <td>رجب</td> </td>	رقم الساحة	1443 <td>رجب</td>	رجب
مهندس معاري	اسلام عبدالواحد	التصميم والتوقيع	
مهندس اشافي	ايمان رجب		
مهندس كهرية	هانى فتحى موسى		
مهندس ميكانيكا	عبد الله عويضة		
الرسم	سميح الدين احمد		

١٦,٦٠ متر



٢٤,٠٠ متر

٢٤,٠٠ متر

١٦,٦٠ متر



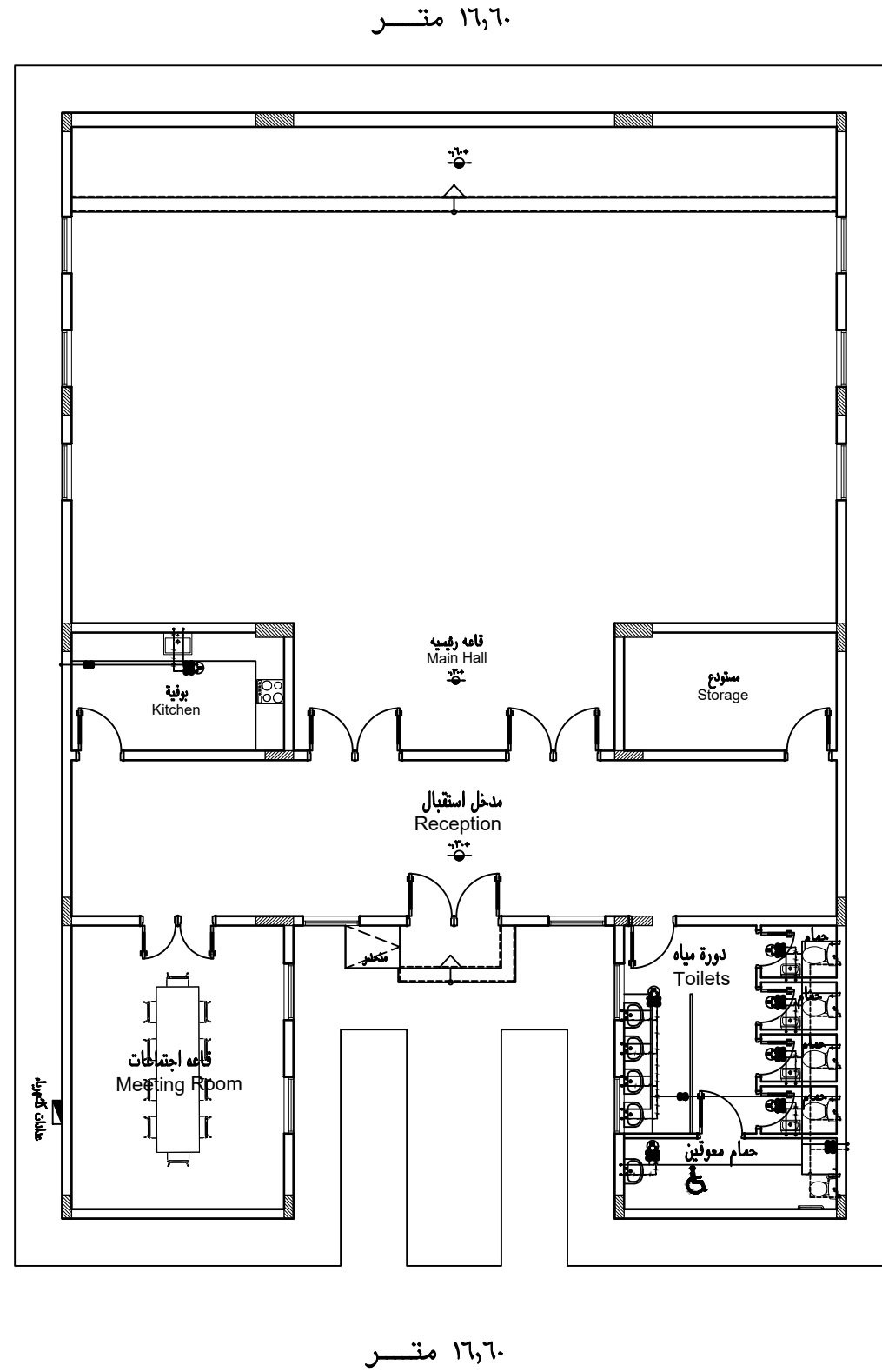
جميع مواد التشطيب مطابقة لمواصفات هيئة المعايير والجوده السعوديه

تم التصميم طبقا لمواصفات كود البناء السعودى



LEGEND

	PUMP
AV	AIR VENT
W.H.A.	WATER HAMMER ARRESTOR
LAV.	LAVATORY
W.C.	WATER CLOSET
B.T.	BATH TUB
K.S.	KITCHEN SINK
E.P.	ELEVATING PUMP
H.B.	HOSE BIBB
CW	COLD WATER
HW	HOT WATER
G.V.	GATE VALVE
P.S.	PERNEL SPRAY
T.W.	TREATED WATER
E.H.	ELECTRIC WATER HEATER
P.G.	PRESSURE GAUGE
F.C.	FLEXIBLE CONNECTION
B.P.	BOOSTER PUMP
ST	STRAINER
P.R.V.	PRESSURE REDUCING VALVE
W.H.A.	WATER HAMMER ARRESTOR
- - - - - HOT WATER ———— COLD WATER ———— TREATED WATER NOTE: ALL BRANCHES INSIDE BATH ROOMS TO BE 3/4"	



ملاحظة -
على الموائج الاحتفاظ بالصحة المتعددة من قبل الامانة وذلك لمراجعة الامانة بما في حالة التعديل او التجديد او الاضافة او اعداد نسخ طبق الاصل

المسجل - اشراف - استشارات - استشارات - استشارات
 الترخيص - اشراف - اشراف - اشراف - اشراف
 رقم الترخيص - اشراف - اشراف - اشراف - اشراف

مشروع المكرم ** امانة معالجة المياه المعبوة

الموقع	حي العزيز	مقياس	100 - 1
اسم الساحة	اعمال التنقية الدور الارضي	رقم المشروع	0000
رقم الساحة	WS-01	التاريخ	رجب 1443
مهندس مساري	اسلام عبدالواحد	التصميم والتوقيع	
مهندس انشائي	ايمان رجب		
مهندس كهربائي	هانى فتحى موسى		
مهندس ميكانيكا	عبد الله عويضة		
الرسم	سميح الدين احمد		

جميع مواد التشطيب مطابقة لمواصفات هيئة المتاييس والجوده السعوديه

تم التصميم طبقا لمواصفات كود البناء السعودى