

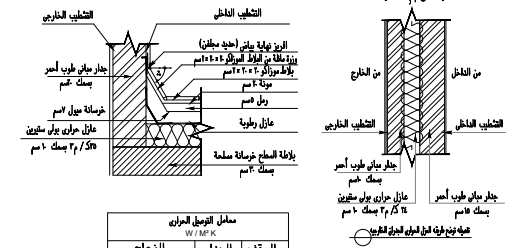


مجلس دبي العزيرة





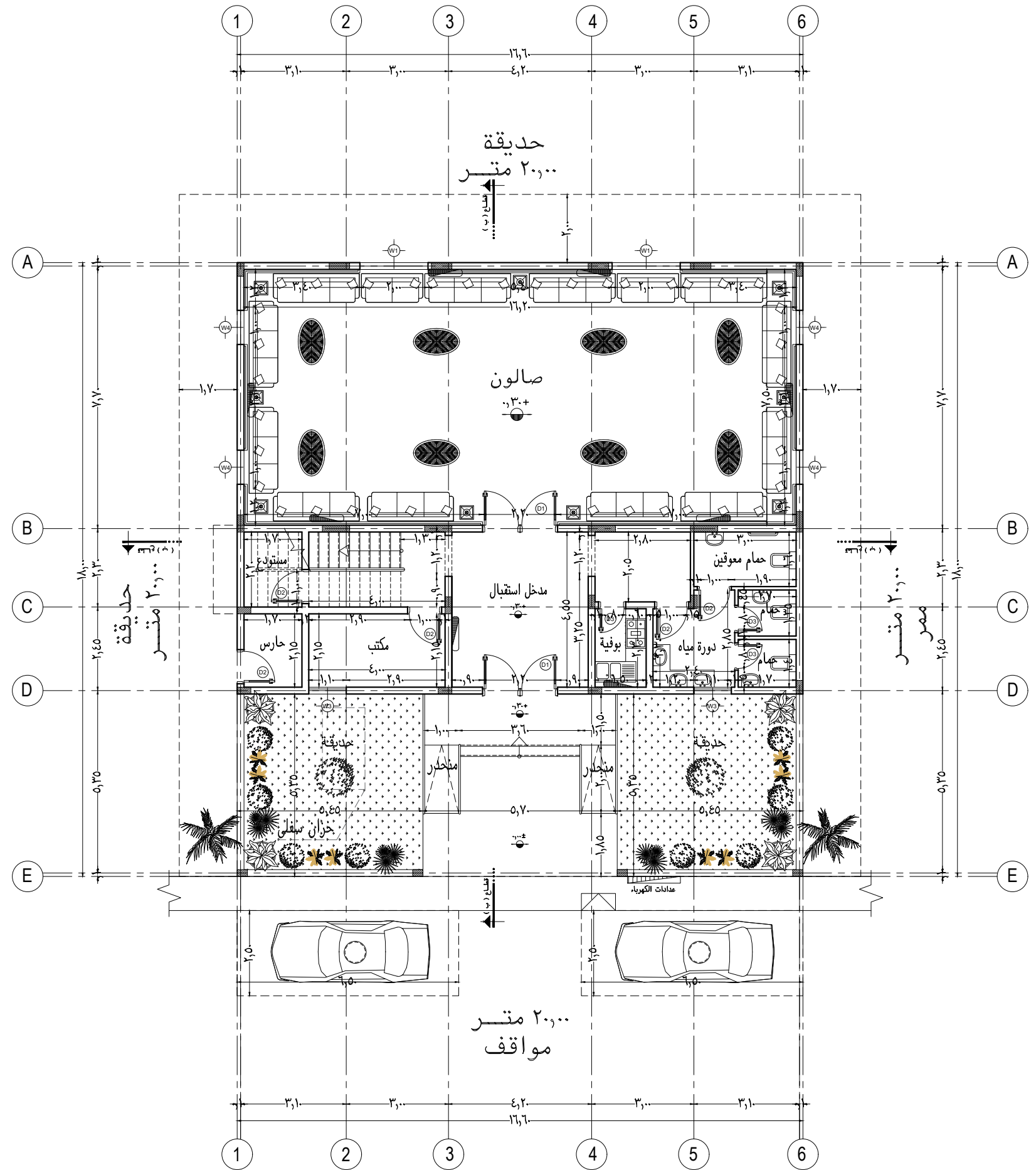
الشمال



معايير التجهيز المعماري		
الزجاج	الجبس	الاسقف
٩,١٢	٩,٣٣	٩,٣٣

ملاحظة: \* حسب رقم مخطط الأطلال المعماري للمباني السكنية من الجهة السعودية للرسومات والمقاييس  
 \*\* ملحوظة: و تصميم رقم ( ١٨٤٤ ) الصادر بتاريخ ١٠ / ٣ / ١٤٣٧ هـ واختيار نوع المازل والزجاج على مسطحيه المصعب المشرف

- ملاحظات عامة
- يجب على المقاول مراجعة جميع الأبعاد الموجودة في الرسومات قبل البدء في التنفيذ.
  - يجب الاعتماد على الأبعاد المكتوبة في الرسومات وعدم القياس منعا.
  - يجب الرجوع للاستشاري في حالة وجود أي أبعاد ناقصة أو غير واضحة.
  - يجب قراءة جميع الرسومات المعمارية والانشائية والكهربائية والصحية قبل البدء في التنفيذ.
  - يجب الرجوع للاستشاري في حالة تضارب الرسومات المعمارية والانشائية والكهربائية والصحية في حالة وجود أي اختلاف بين أي لوحة وبين اللوحات التفصيلية لها يكون الاختلاف باللوحات التفصيلية.
  - جميع الأبعاد والمناسيب الموضحة في اللوحات مقاسة بالمتر ما لم يذكر خلاف ذلك.
  - يجب اعتماد جميع المواد المستخدمة في التنفيذ الاستشاري قبل البدء في استعمالها.



- وحدات التكيف شيك
- وحدات التكيف سبليت
- وحدات التشنلر

ملاحظة: على المواطن الاحتفاظ بالنسخة المتعددة من قبل الامانة وذلك لمراجعة الامانة بما في حالة التعديل او التجديد او الاضافة او اعادة نسخ طبق الاصل



مشروع المكرم  
 امانة محافظة القصيم

الموقع	ميدان - حي الحويجة	مقياس الرسم	١ - ١٠٠
اسم الساحة	المسقط الأفقي للطور الأرضي	رقم المشروع	٠٠٠٠
رقم الساحة	معماري ٢	التاريخ	صفر ١٤٤٣
مهندس معماري	أحمد بكر	مهندس ميكانيكا	أيمن الحاج
مهندس إنشائي	عبدالله فهمي	مهندس كهرباء	هاني فتحي
مهندس كهرباء	محمد سيد أظهر	مهندس ميكانيكا	أيمن الحاج
مهندس ميكانيكا	محمد سيد أظهر	مهندس ميكانيكا	أيمن الحاج



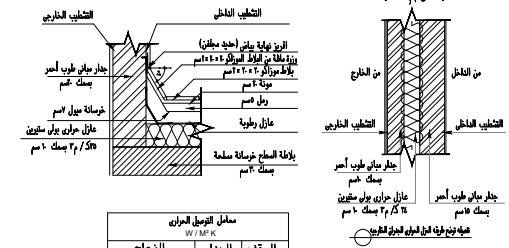
قسم التصميم

جميع مواد التشطيب مطابقة لمواصفات هيئة المقاييس والجوده السعوديه

تم التصميم طبقا لمواصفات كود البناء السعودي



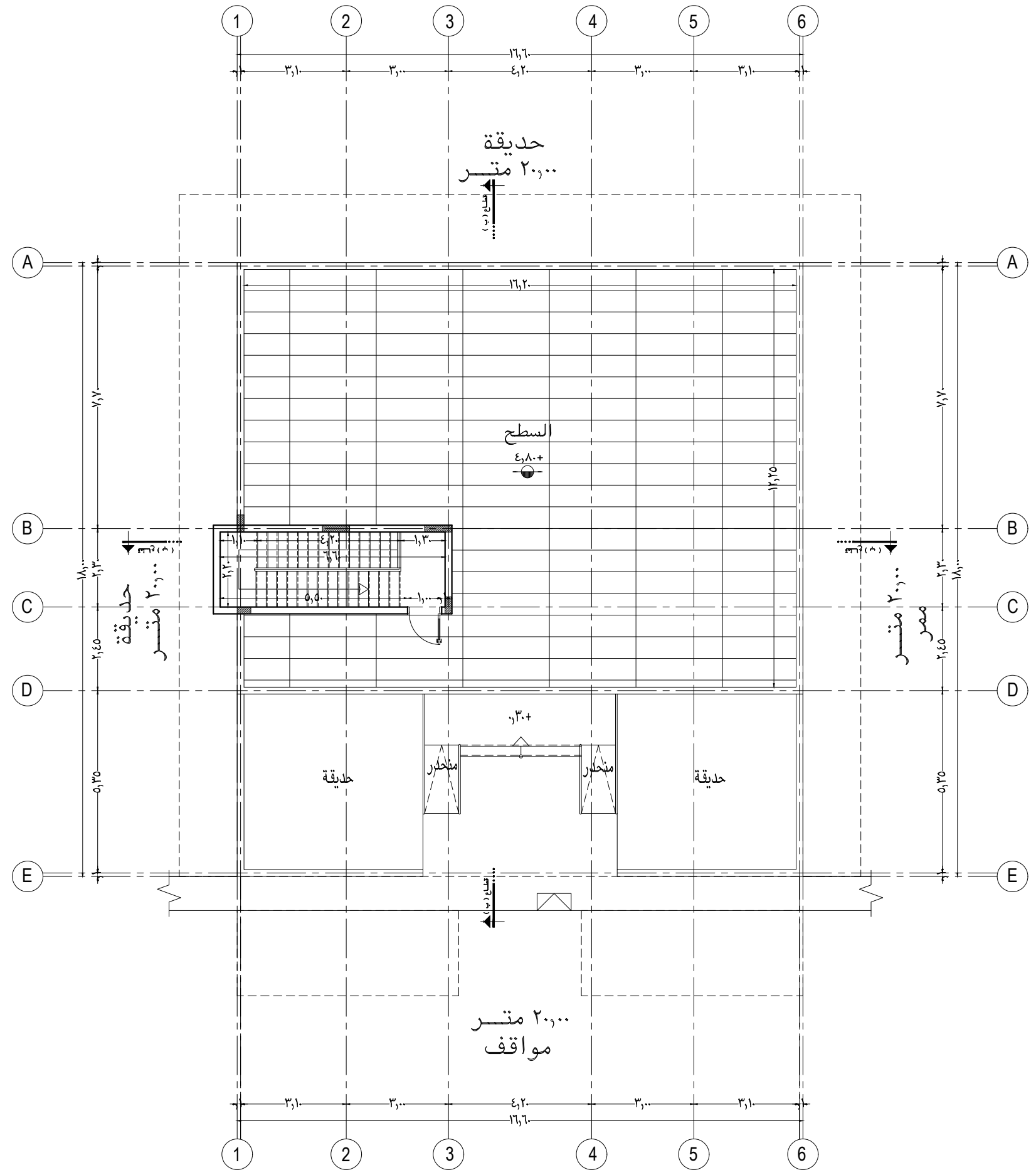
الشمال



معايير التثبيت المعماري		
الارتفاع	العمق	الزجاج
1.5م	10سم	6م
2.0م	12سم	8م
2.5م	15سم	10م
3.0م	18سم	12م

ملاحظة:  
\* يجب عدم سماك الأضلاع الجداري للمبنى السكني  
من القيمة المحددة في الرسومات والمواصفات  
\*\* ملحوظة:  
و تصميم رقم ( ١٤٤٤ ) الصادر بتاريخ ١٠ / ٣ / ١٤٣٧ هـ  
واختبار نوع المازل والزجاج على مسطحة المصطب المشرف

- ملاحظات عامة
- يجب على المقاول مراجعة جميع الأبعاد الموجودة في الرسومات قبل البدء في التنفيذ.
  - يجب الاعتماد على الأبعاد المكتوبة في الرسومات وعدم القياس منعا.
  - يجب الرجوع للاستشاري في حالة وجود أي أبعاد ناقصة أو غير واضحة.
  - يجب قراءة جميع الرسومات المعمارية والانشائية والكهربائية والصحية قبل البدء في التنفيذ.
  - يجب الرجوع للاستشاري في حالة تضارب الرسومات المعمارية والانشائية والكهربائية والصحية في حالة وجود أي اختلاف بين أي لوحة وبين اللوحات التفصيلية لها يكون الاختلاف باللوحات التفصيلية.
  - جميع الأبعاد والنسب الموضحة في اللوحات مقاسة بالمتر ما لم يذكر خلاف ذلك.
  - يجب اعتماد جميع المواد المستخدمة في التنفيذ الاستشاري قبل البدء في استعمالها.



ملاحظة:  
على المواطن الاحتفاظ بالنسخة المتعددة من قبل الامانة وذلك لمراجعة الامانة بما في حالة التعديل او التجديد او الاضافة او اعادة نسخ طبق الاصل



مشروع المكرم  
أمانة محافظة المدينة المنورة

الموقع	ميدان - حي الحرورية	مقياس الرسم	1 - 100
اسم الساحة	بيت الدرج	رقم المشروع	٠٠٠٠
رقم الساحة	معماري ٣	التاريخ	١٤٤٣
مهندس معماري	أحمد بكر	التصميم والتوقيع	
مهندس استشاري	عبدالله فهمي		
مهندس كهربائي	هاني فتحي		
مهندس ميكانيكا	أيمن الحاج		
الرسام	محمد سيد أظهر		



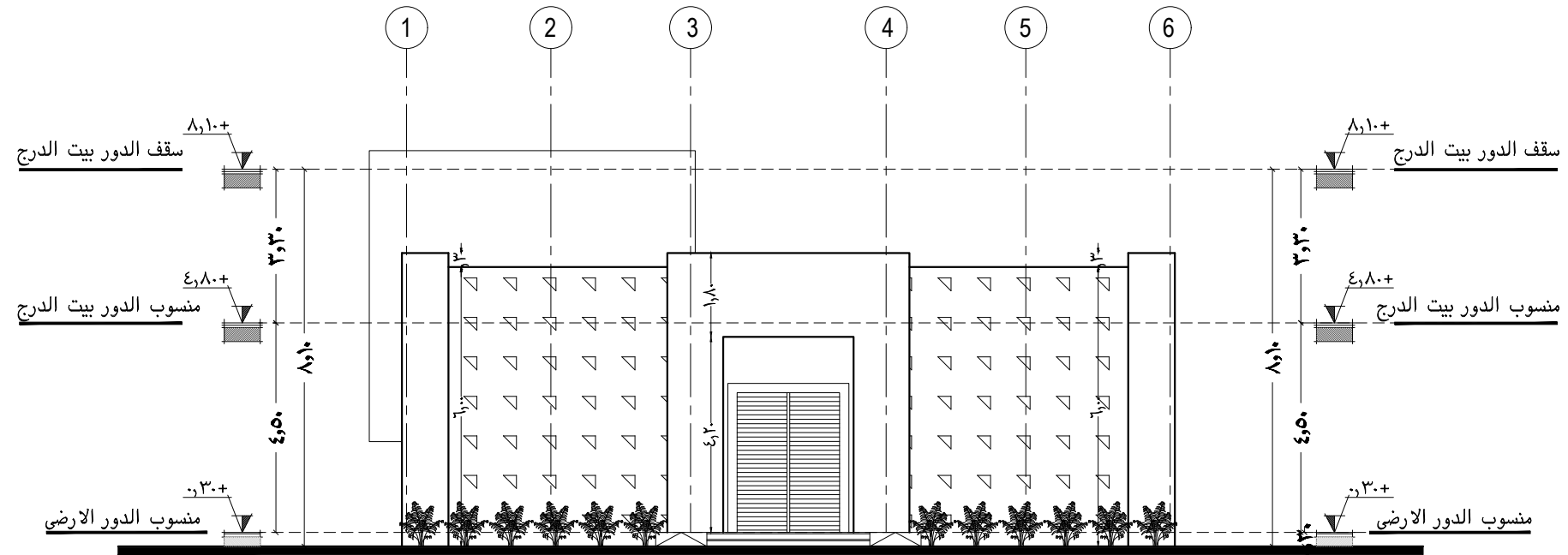
قسم التصميم

جميع مواد التشطيب مطابقة لمواصفات هيئة المقاييس والجوده السعوديه

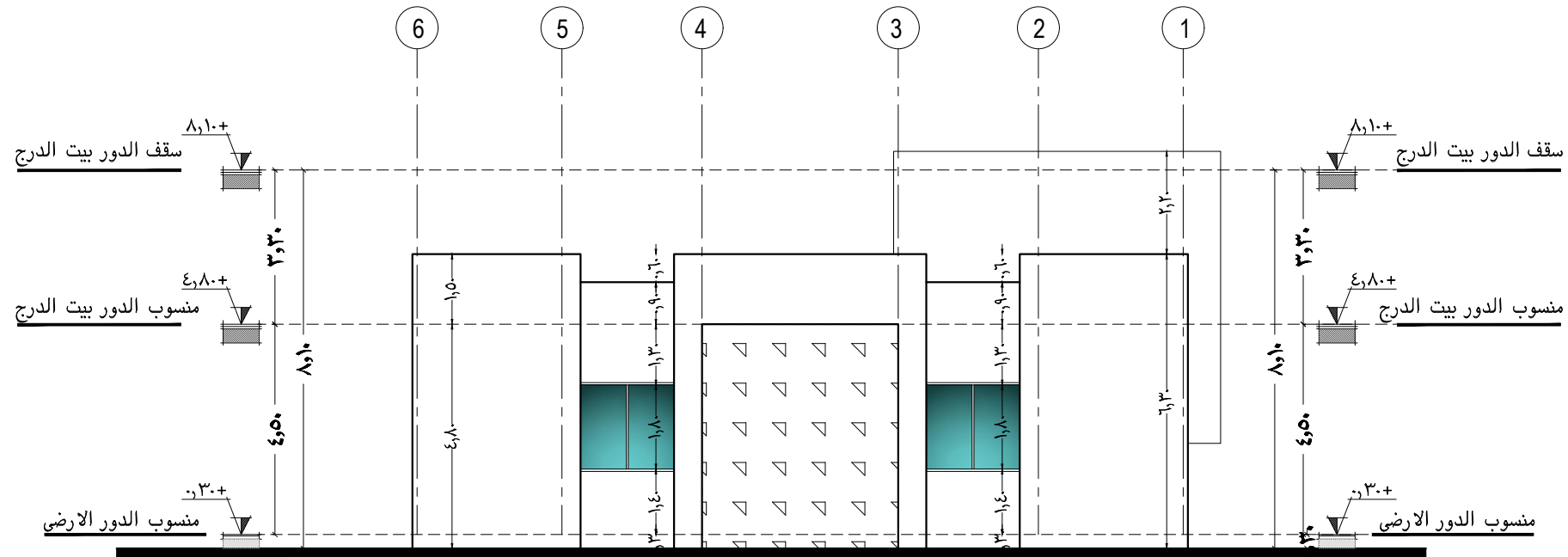
تم التصميم طبقا لمواصفات كود البناء السعودي



الشمال



الواجهة الرئيسية الغربية



الواجهة الشرقية

ملاحظة - على المصمم الاحتفاظ بالنسخة المتعددة من قبل الامانة وذلك لمراجعة الامانة بما في حالة التعديل او التجديد او الاضافة او اعادة نسخ طبق الاصل

مهندس - ابراهيم - استشاري - استشارات هندسية  
الهندسة المعمارية - شارع السراة - ص.ب. ٤٤٣٧  
مبنى سكني - شارع الامير - ص.ب. ٤٤٣٧  
رقم الترخيص: ١٤٤٣ / ١٤٤٣ / ١٤٤٣

مشروع المكرم  
أمانة محافظة المدينة المنورة

الموقع	ميدان - حي الحويجة	مقياس الرسم	1 : 100
اسم الساحة	الواجهة	رقم المشروع	٠٠٠٠
رقم الساحة	معماري ع	التاريخ	صفر ١٤٤٣
مهندس مساري	احمد بكر	مهندس انشائي	عبدالله فهمي
مهندس كهرباء	عائني فتحي	مهندس ميكانيكا	أيمن الحاج
الرسام	محمد سيد أظهر	التصميم والتوقيع	



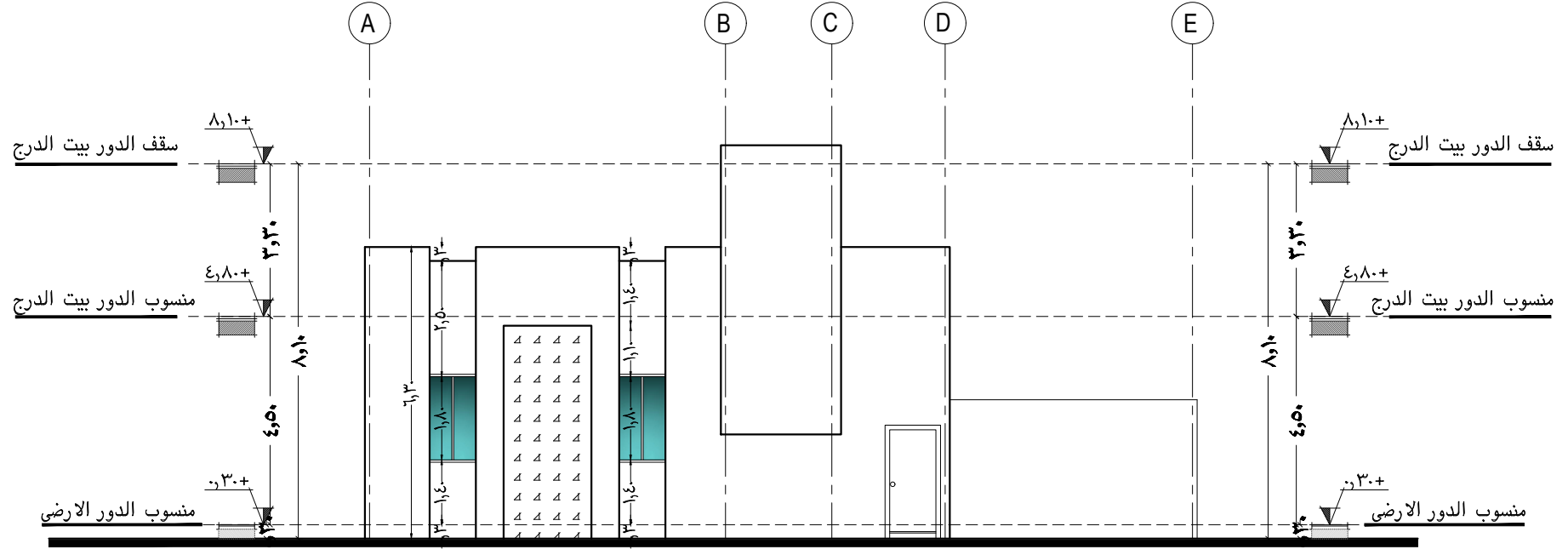
Handwritten signature of the engineer.

جميع مواد التشطيب مطابقة لمواصفات هيئة المعاييس والجوده السعوديه

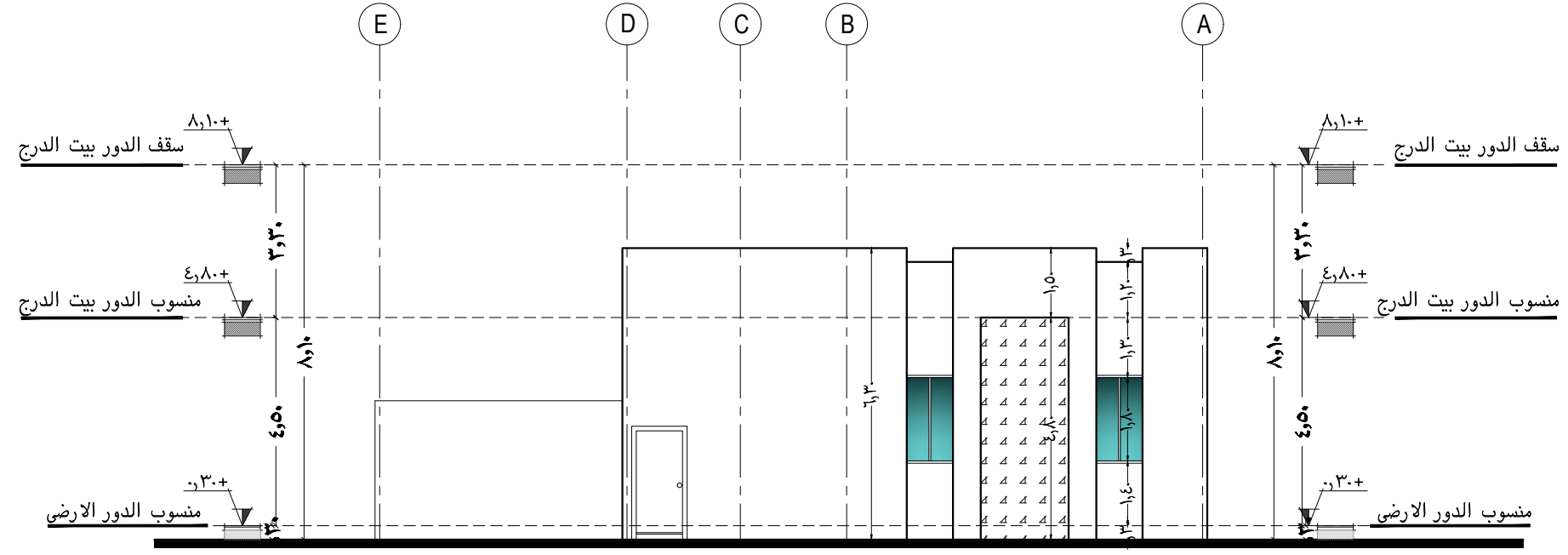
تم التصميم طبقا لمواصفات كود البناء السعودي



الشمال



### الواجهة الشمالية



### الواجهة الشمالية

- وحدات التكييف شيك
- وحدات التكييف سيليت
- وحدات التشنلر

- ملاحظة  
على المواطن الاحتفاظ بالنسخة المتعددة من قبل الامانة وذلك لمراجعة الامانة بما في حالة التعديل او التجديد او الاضافة او اعتماد نسخ طبق الاصل



**مشروع المكرم \*\*  
أمانة محافظة المدينة المنورة**

المسوق	يبدأ - حي الحويجة شقة رقم ( ٢٢٣٦ )	مقياس الرسم 1 - 100	A1
اسم السوخته	الواجهة	رقم المشروع 0000	
رقم السوخته	معماري 0	التاريخ 1443	صفر
مهندس مساري	احمد بكر	التصميم والتوقيع	
مهندس انشائي	عبدالله فهمي		
مهندس كهرباء	هانى فتحي		
مهندس ميكانيكا	أيمن الحاج		
الرسام	محمد سيد أظهر		



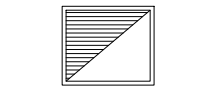
جميع مواد التشطيب مطابقة لمواصفات هيئة المعاييس والجوده السعوديه

تم التصميم طبقا لمواصفات كود البناء السعودي





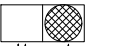
الشمال



وحدات التكيف شيك



وحدات التكيف سبليت



وحدات التشنر

- ملاحظة

على المواطن الاحتفاظ بالسخنة المتعددة من قبل الامانة وذلك لمراجعة الامانة بما في حالة التعديل او الاضافة او اعداد نسخ طبق الاصل



مشروع المكرم  
أمانة محافظة المدينة المنورة

المسوق	ميدان - حي العزيزية	مقياس	A1
أسم الساحة	المنظور العام	رقم الرسم	١٠ - ١
رقم الساحة	معماري ٧	رقم المشروع	٠٠٠٠
مهندس مساري	أحمد بكر	التاريخ	صفر ١٤٤٣
مهندس اشافي	عبدالله فهمي	الخدم والتوقيع	
مهندس كهرباء	هانى فتحي		
مهندس ميكانيكا	أيمن الحاج		
الرسم	محمد سيد أظهر		



Handwritten signature of the engineer.

جميع مواد التشطيب مطابقة لمواصفات هيئة المعاييس والجوده السعوديه

تم التصميم طبقا لمواصفات كود البناء السعودى

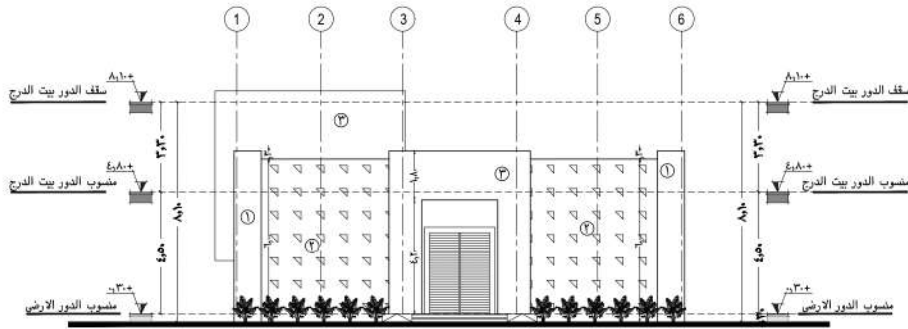


الشمال

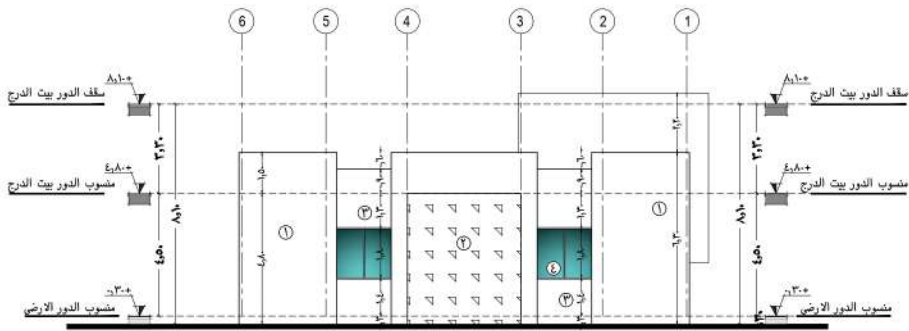


**التشطيبات**

- ١- دهانات بلون ابيض
- ٢- ج ا ر س بلون ابيض
- ٣- دهانات بلون رمادي
- ٤- زجاج وألومنيوم



**الواجهة الرئيسية الغربية**



**الواجهة الشرقية**

مؤيد بن محمد  
 مهندس معماري  
 رقم الترخيص: ١٢٣٤٥٦٧٨٩١٠  
 مكتب المهندسين عبدالرزاق دكتور

شروع الحزم  
**أمانة محافظة البحيرة**

الاسم	مهندس معماري	مهندس ميكانيكي	مهندس كهربائي	مهندس مدني	مهندس تاسيسات
اسم	عبدالله احمد	عبدالله احمد	عبدالله احمد	عبدالله احمد	عبدالله احمد
رقم	١٢٣٤٥٦٧٨٩١٠	١٢٣٤٥٦٧٨٩١٠	١٢٣٤٥٦٧٨٩١٠	١٢٣٤٥٦٧٨٩١٠	١٢٣٤٥٦٧٨٩١٠
ملاحظات					



مكتب المهندسين عبدالرزاق دكتور  
 رقم الترخيص: ١٢٣٤٥٦٧٨٩١٠

جميع مواد التشطيب مطابقا لمواصفات هيئة العمارية والجودة السودانية  
 تم التصميم طبقا لمواصفات كود البناء السودانى

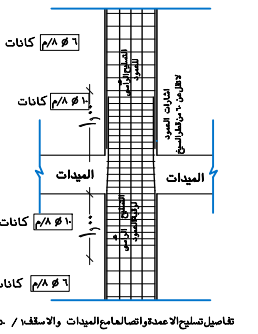




ملاحظات الاعمدة

- ١- صممت الاعمدة على ان تتحمل دورين اثنين
- ٢- تتكون الخرسانة المسلحة من ٣٠.٨٠ زلطة ٤٠ رمل
- ٣- يجب الا يقل اجهاد الكسر للمكعب القياسي للخرسانة بعد ٢٨ يوم ٣٥٠ كجم/سم<sup>٣</sup> .
- ٤- حديد التسليح المستخدم صلب عالي ( شد ٦٠ ) .
- ٥- الاعمدة التي بها اكثر من ١٦ اسياخ تستخدم كانات مزدوجة (٤فروع ) .
- ٦- تزداد رقاب الاعمدة من كل جهة ٢,٥ سم .

تم الاخذ في الاعتبار  
تحميل المبني للزلازل المحصل حوله في منطقة المدينة  
مخضورية زيادة عدد الكانات في متراسل العمود  
و ١ متر أعلى العمود تحت السقف الى ( ١٦ # ٨ )  
ظهور استخدام العزاز السيكانيكي القادح للخرسانة

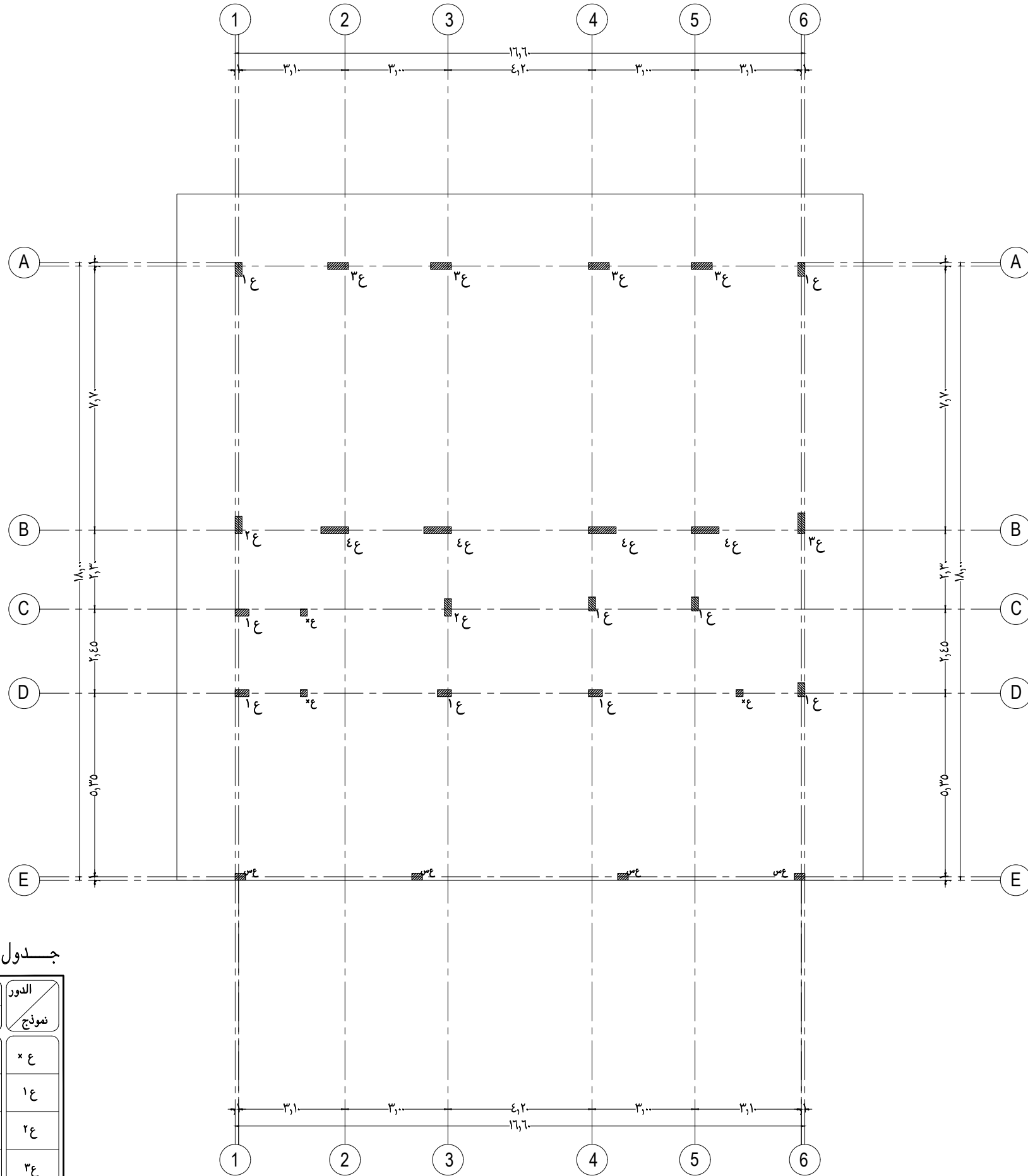


ملاحظة  
على الموائن الاحتفاظ بالنسخة المتعددة من قبل الامانة وذلك لمراجعة الامانة بما في حالة التعديل او التجديد او الاضافة او اعتماد نسخ طبق الاصل



مشروع المكرم  
امانة معالجة المسهبة المبرورة

الموقع	بيداء - حي الحويجة
اسم السوخته	الاعمدة والمحاور
رقم السوخته	انشائي ( ٠١ )
رقم السوخته	صفر
التاريخ	١٤٤٣
مهندس مساري	احمد بكر
مهندس انشائي	ايمن رجب
مهندس كهرباء	هانى فتحي
مهندس ميكانيكا	ايمن الحاج
الرسام	محمد سيد أظهر



جدول الاعمدة

الدور	الارضى والاول المتكرر		الملاحظات
	الارضى والاول المتكرر	تسليح	
× ع	٢٥ × ٢٥	١٢ Ø ٤	لاغي في الميدات
١ ع	٤٠ × ٢٠	١٤ Ø ٦	١- المسافة بين الاسياخ الرئيسية لا تزيد عن ١٥ سم . ٢- لا يتم ترك أكثر من سبع بدون كانة . ٣- الكانات بعدد الكامل توضع بطول العمود .
٢ ع	٥٠ × ٢٠	١٤ Ø ٨	
٣ ع	٦٠ × ٢٠	١٤ Ø ٨	
٤ ع	٨٠ × ٢٠	١٤ Ø ١٠	
ع س	٣٠ × ٢٠	١٤ Ø ٤	



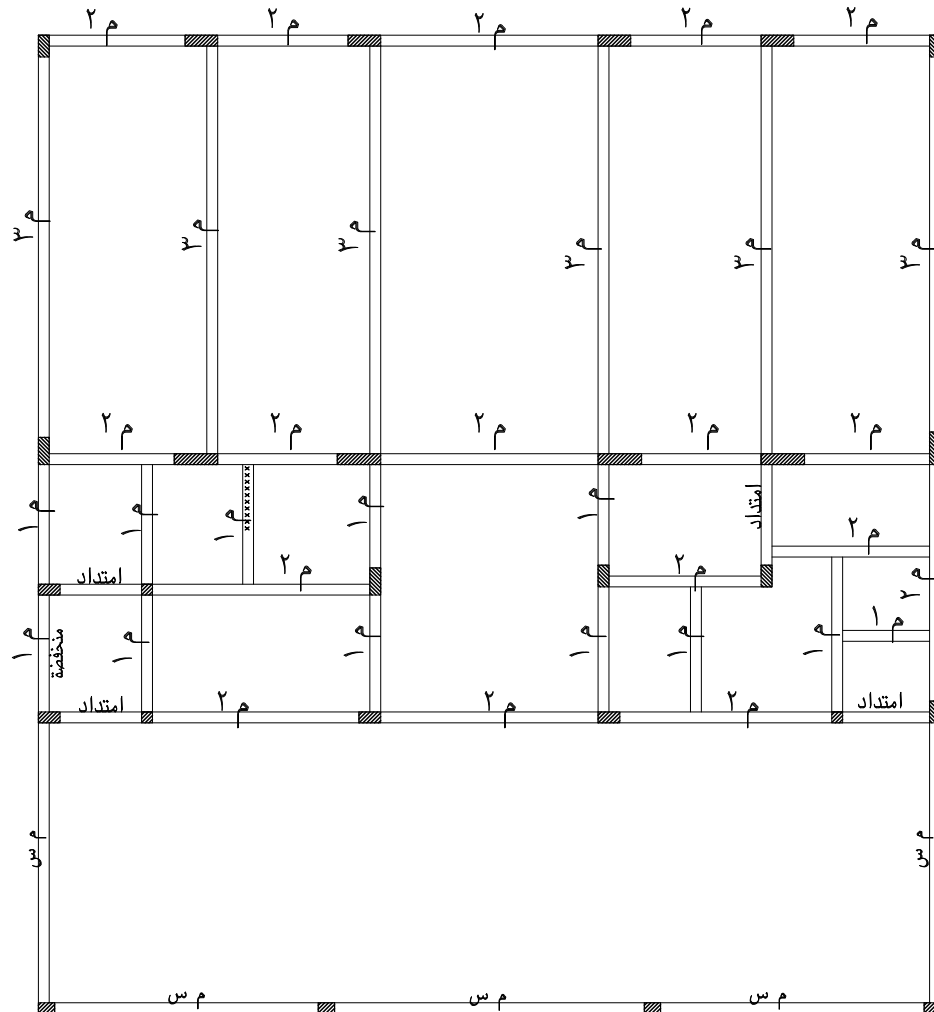


## ملاحظات

- ١- تتكون الخرسانة المسلحة من ٠.٨٠ م<sup>٣</sup> زلط نظيف خالي من الاتربة و الاملاح + ٣٠.٤٠ م<sup>٣</sup> رمل خالي من الطين و المواد العضوية + ٣٥٠ كجم اسمنت .
- ٢- يجب الا يقل جهد الخرسانة للمكعب القياسي بعد ٢٨ يوم عن ٣٠٠ كجم/سم<sup>٣</sup> .
- ٣- حديد التسليح المستخدم صلب عالي المقاومة ( شد ٦٠ ) .
- ٤- الميادات التي يزيد ارتفاعها عن ٧٠ سم يضاف لها برندات ١٢٢٢ / ٣٠ سم
- ٥- تكسح اسياخ الحديد من ٥/٨ البحر وتمتد حتى ٤/٨ البحر المجاور من الجهتين .
- ٦- تمتد شوك الكوابيل ١,٥٠ مرة طول الكابولي داخل البحر المجاور .
- ٧- يجب مطابقة الابعاد والمحاور والواجهات المعمارية مع اللوحات الانشائية قبل التنفيذ .

## جدول الميادات

نموذج	قطاع	التسليح السفلي		ملاحظات
		مكسح	عدل	
١ م	٠,٢٥ x ٠,٦٠	١٤ Ø ٣	١٤ Ø ٢	كانات ٦ Ø ٨ / م
٢ م	٠,٢٥ x ٠,٦٠	١٤ Ø ٢	١٤ Ø ٢	كانات ٦ Ø ٨ / م
٣ م	٠,٢٥ x ٠,٨٠	١٤ Ø ٣	١٤ Ø ٤	براندات ١٤ Ø ٢
م س	٠,٢٠ x ٠,٤٠	١٤ Ø ٣	١٤ Ø ٢	كانات ٥ Ø ٨ / م



٥- ملاحظة  
على الموانئ الاحتفاظ بالمنحة المتعددة من قبل الامانة وذلك لمراجعة الامانة بما في حالة التعديل او التجديد او الاضافة او اعتماد نسخ طبق الاصل



**\*\* مشروع المكرم \*\***  
**امانة معالجة المساحة المصورة**

المسوق	بيداء - حي الحويجة	مقياس	A1
اسم السواحة	الميادات	الرسم	١ - ١٠
رقم السواحة	انشائي ( ٠٣ )	رقم المشروع	٠٠٠٠
مهندس معماري	احمد بكر	التاريخ	صفر ١٤٤٣
مهندس انشائي	ايمن رجب	التوقيع	
مهندس كهربائي	عائى فتحي		
مهندس ميكانيكا	ايهم الحاج		
الرسم	محمد سيد أظهر		



قسم التصميم



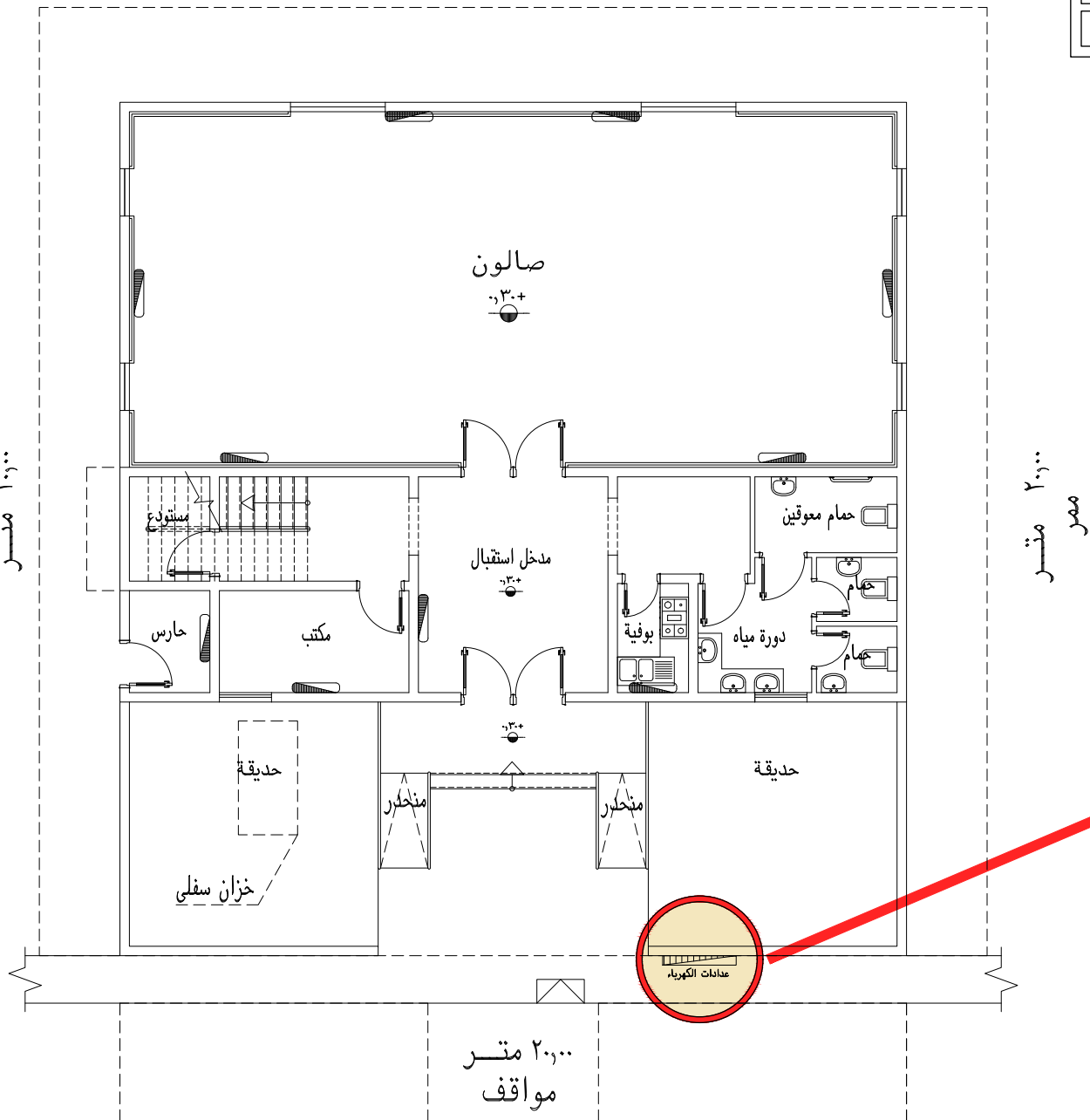
الشمال



بيانات الخدمة المطلوبة

مكونات المنشأة ( الدور ارضى )		أرقام الحسابات المطلوب لها الخدمة	
نوع الوحدة	عدد	مساحة الوحدة م <sup>٢</sup>	سعة القاطع (أمبير)
الدور الارضى سكنى	١	٢١٠,٠٠ م <sup>٢</sup>	٤٠
بيت الدرج خدمات	١	١٨,٢٠ م <sup>٢</sup>	٢٠
مجموع المساحات م <sup>٢</sup>		٢٢٨,٢٠ م <sup>٢</sup>	الحمل الاجمالي ٣٦,٥ أمبير
الجهد المطلوب	٢٢٠ فولت بين طورين	<input checked="" type="checkbox"/>	٤٠ / ٢٣٠ فولت <input checked="" type="checkbox"/>
		٢٣ ك . ف <input type="checkbox"/>	١٣,٨ ك . ف <input type="checkbox"/>
التزم بجميع الانظمة والقرارات والتعاميم الصادرة بشأن اىصال الخدمة الكهربائية			
توقيع طالب الخدمة		توقيع الموظف المختص	
الاسم	امانة منطقة المدينة المنورة	الاسم	
التوقيع		التوقيع	

حديقة ٢٠,٠٠ متر  
المسقط الافقى للدور الارضى



عدادات الكهرباء



ملاحظة  
على المرفق الاضطرار بالخدمة المتصلة من قبل الامانة وذلك لدراسة  
الامانة بما في حالة التعديل او التجهيز او الانشغال او اعداد نسخ طبق الامل



مشروع المكرم  
امانة معالجة المسحوق المبرودة

المسوق	بيداء - حي الحويجة شعبة رقم ( ٤٤٣٤ )	مقياس ١٠٠ - ١
اسم السوحة	المسقط الافقى الدور الارضى ( شركة الحويجة )	رقم الشارع
رقم السوحة	كهرباء ( ١ )	تاريخ ١٤٤٣
مهندس مساري	احمد بكر	التصميم والتوقيع
مهندس اشغال	عبدالله فهمي	
مهندس كهرباء	فاني فتحي	
مهندس ميكانيكا	أيمن الحاج	
الرسم	محمد سيد أظهر	



الشمال

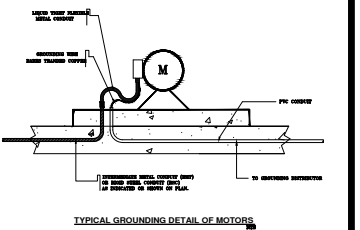
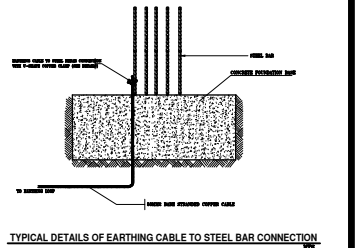
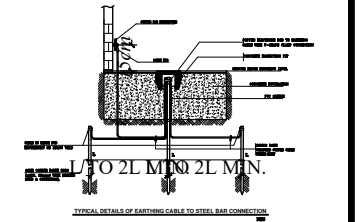


NOTES :

- 1- DON'T SCALE FROM THE DRAWING
- 2- CONTRACTOR RESPONSIBLE TO COORDINATE FOR ALL FOR MECHANICAL EQUIPMENT LOCATION .
- 3- THE GROUNDING RESISTANCE FOR POWER SYSTEM SHALL BE NOT EXCEED 1 OHM .
- 4- EACH GROUNDING SYSTEM MUST BE FULL ISOLATED FROM LOW CURRENT
- 5- ALL INACCESSIBLE CONNECTION SHALL BE EXOTHERMIC WELDING

LEGEND :

- INSPECTION PIT WITH COPPER ELECTRODE ROD
- COPPER STRANDED CABLE TIE EXOTHERMIC WELDING
- 70 mm<sup>2</sup> COPPER STRANDED CABLE RISER UP
- 70mm<sup>2</sup> COPPER STRANDED EARTHING SYSTEM CABLE



ملاحظة

على المراجعين الاخطار بالصفة المتضمنة من قبل الامانة وذلك لدراسة الامانة بما في حالة التعديل او التجهيز او الاضافة او اعداد نسخ طبق الاصل

مهندس - اشراف - استشارات - استشارات هندسية  
 المهندس عبدالعزيز بن عبدالمطلب بن عبدالعزيز  
 رقم الترخيص: ١٦٢  
 رقم السجل: ١٤٤٣

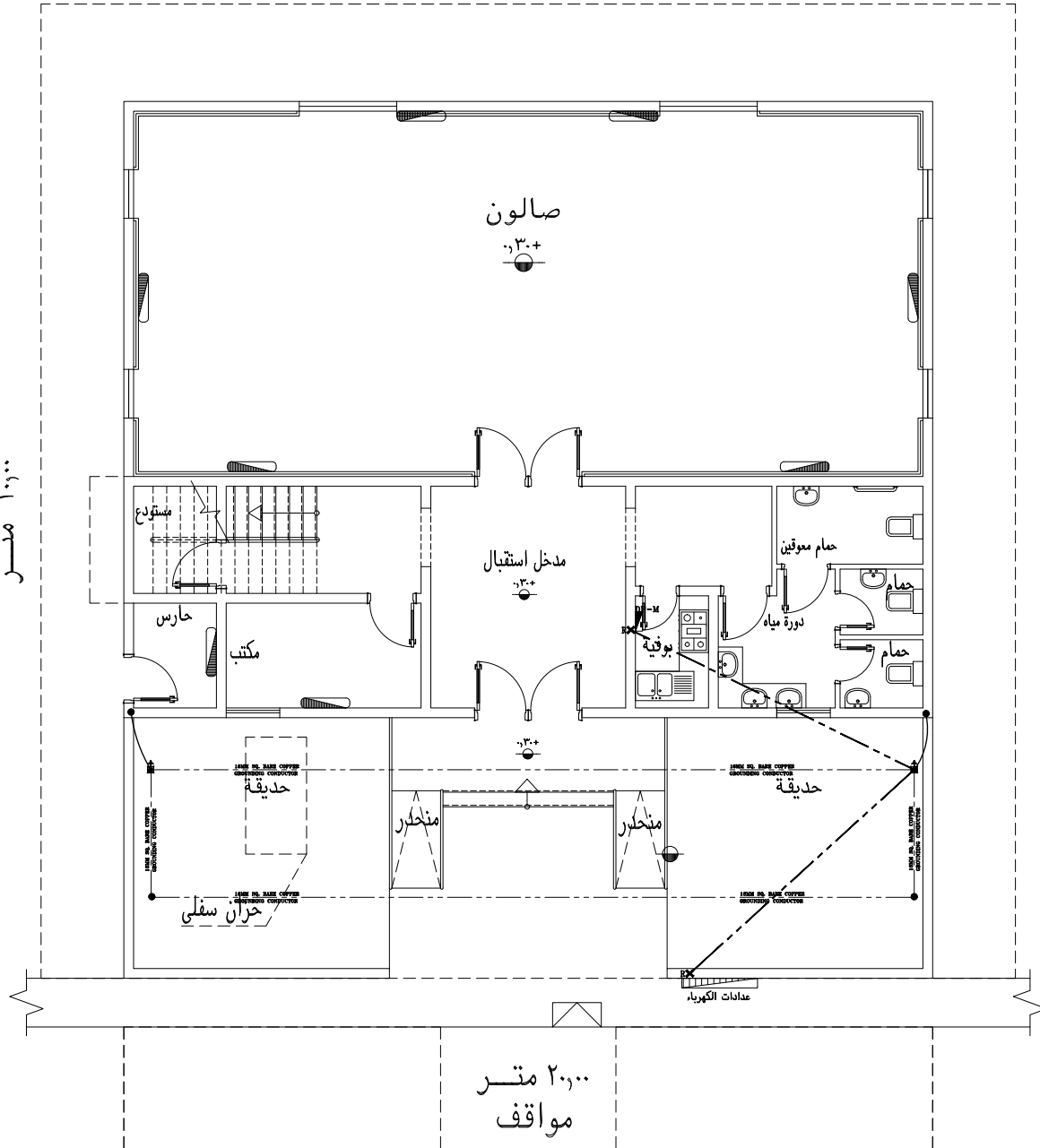
مشروع المكرم  
امانة معالجة المياه المعبوة

الموقع	بيداء - حي الحويجة
اسم السوحة	نظام التأسيس
رقم السوحة	كهرباء ( ٠٢ )
مهندس معاري	احمد بكر
مهندس اشاق	عبدالله فهمي
مهندس كهرباء	فاني فتحي
مهندس ميكانيكا	أيمن الحاج
الرسام	محمد سيد أظهر

حديقة  
٢٠,٠٠ متر

حديقة  
٢٠,٠٠ متر

ممر  
٢٠,٠٠ متر



٢٠,٠٠ متر  
مواقف

جميع مواد التشطيب مطابقة لمواصفات هيئة المعاييس والجوده السعوديه

تم التصميم طبقا لمواصفات كود البناء السعودي

مكتب المهندس عبدالرزاق حكيم  
  
 رقم الترخيص: ١٦٢  
 قسم التصميم

Handwritten signature of the engineer.



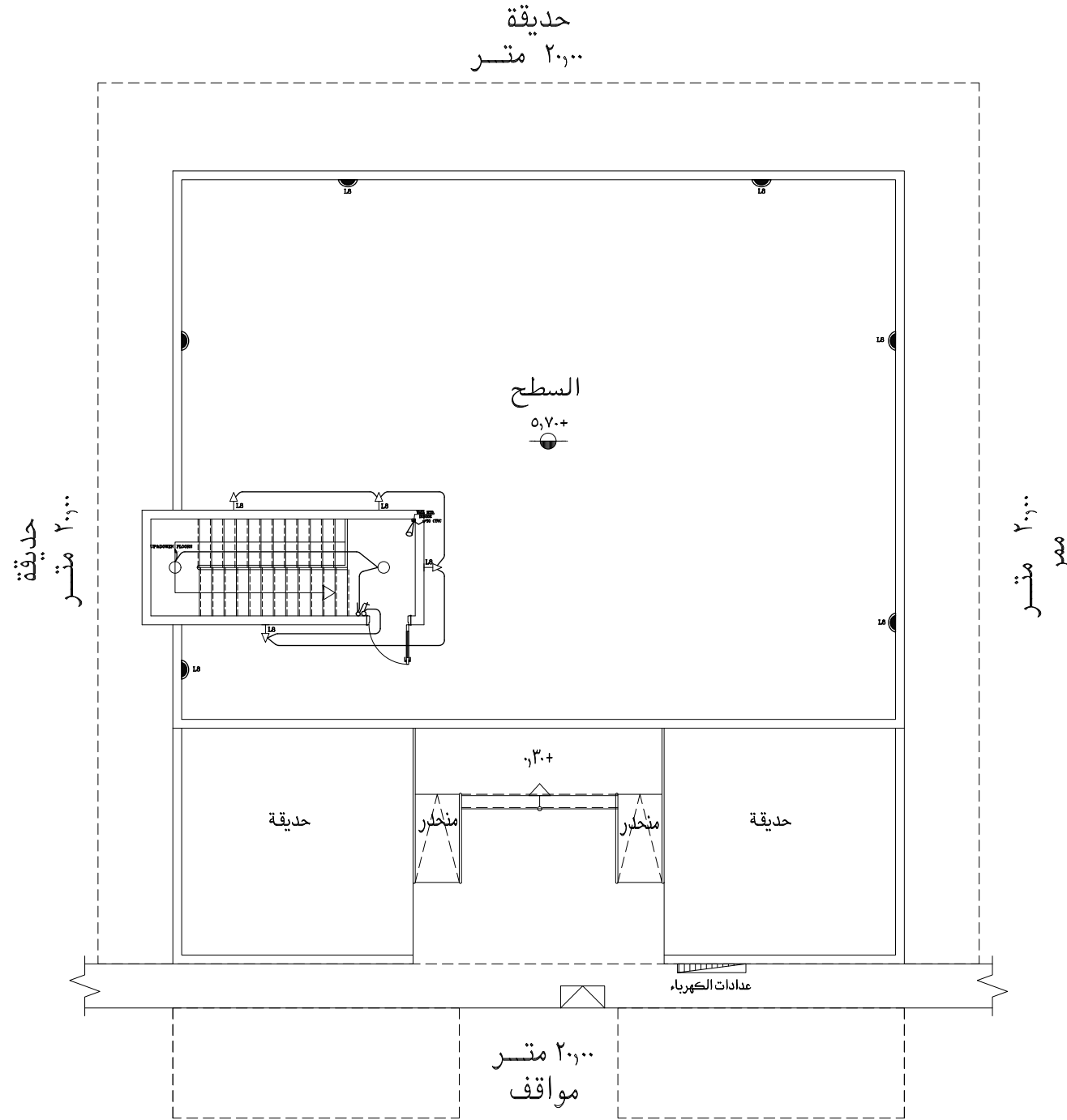


الشمال



جدول رموز الاعمال الكهربائية

الرمز	الاسم
	كشاف فلورست 20 سم عدد 2 لمبة 20 وات
	كشاف فلورست 20 سم عدد 2 لمبة 20 وات (درجة حماية عالية)
	مفتاح اذارة سكة واحدة ( عادة ) ماجيك داخل الحائط
	مفتاح اذارة سكتين ( عادة ) ماجيك داخل الحائط
	مفتاح اذارة - ديفياتير سكة واحدة
	مفتاح اذارة - ديفياتير سكتين
	مفتاح تكيف تشينو 33 أمبير داخل الحائط
	مخرج تكيف
	مخرج بريزة داخل الحائط (مفرد) 23 فولت
	مخرج بريزة داخل الحائط (مزبوج) 23 فولت
	مخرج تليفون
	مخرج سخان
	مروحة طرد
	وحدة التكيف ( شيك )
	وحدة التكيف ( سيليت )
	مخرج تليفزيون
	لوحة التوزيع
	كشاف فلورست 20 سم عدد 2 لمبة 20 وات
	كشاف فوق المرآة 30 سم
	أليك معلق على الحائط داخل المعين
	أليك معلق على الحائط خارج المعين
	وحدة اضاءة على السور
	كشاف ضوئية ذو عاكس دائري بة عدد 1 لمبة 20 وات
	مخرج اذارة بالأرض فاطسة 2 سم درجة حماية عالية
	وحدة اضاءة على المنور للمصد



ملاحظة  
على المراجعين الاخطار بالصحة المتضمنة من قبل الامانة وذلك لدراسة الامانة بما في حالة التعديل او التجدد او الامانة او اعداد نسخ طبق الاصل

مهندس - ابراهيم - استشاري - استشارات هندسية  
المسجلة بالوزارة - شارع المزارع من ت.ب 4433  
مبنى سكني - رقم الدرس الثاني  
رقم الترخيص: 1443 / رقم ترخيص مهنة 1443

مشروع المكرم  
أمانة محافظة المسيرة الموهوبة

المسوق	بيدو - حي الحويجة	مقياس الرسم	1 - 100
اسم السوحة	الاعمال الكهربائية لبيت الدرج	رقم المشروع	0000
رقم السوحة	كهرباء ( .ع )	التاريخ	صفر 1443
مهندس معاري	احمد بكر	التصميم والتوزيع	
مهندس اشاق	عبدالله فهمي		
مهندس كهرية	فاني فتحي		
مهندس ميكانيكا	أيمن الحاج		
الرسم	محمد سيد أظهر		




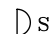
رقم الترخيص: 1443  
قسم التصميم

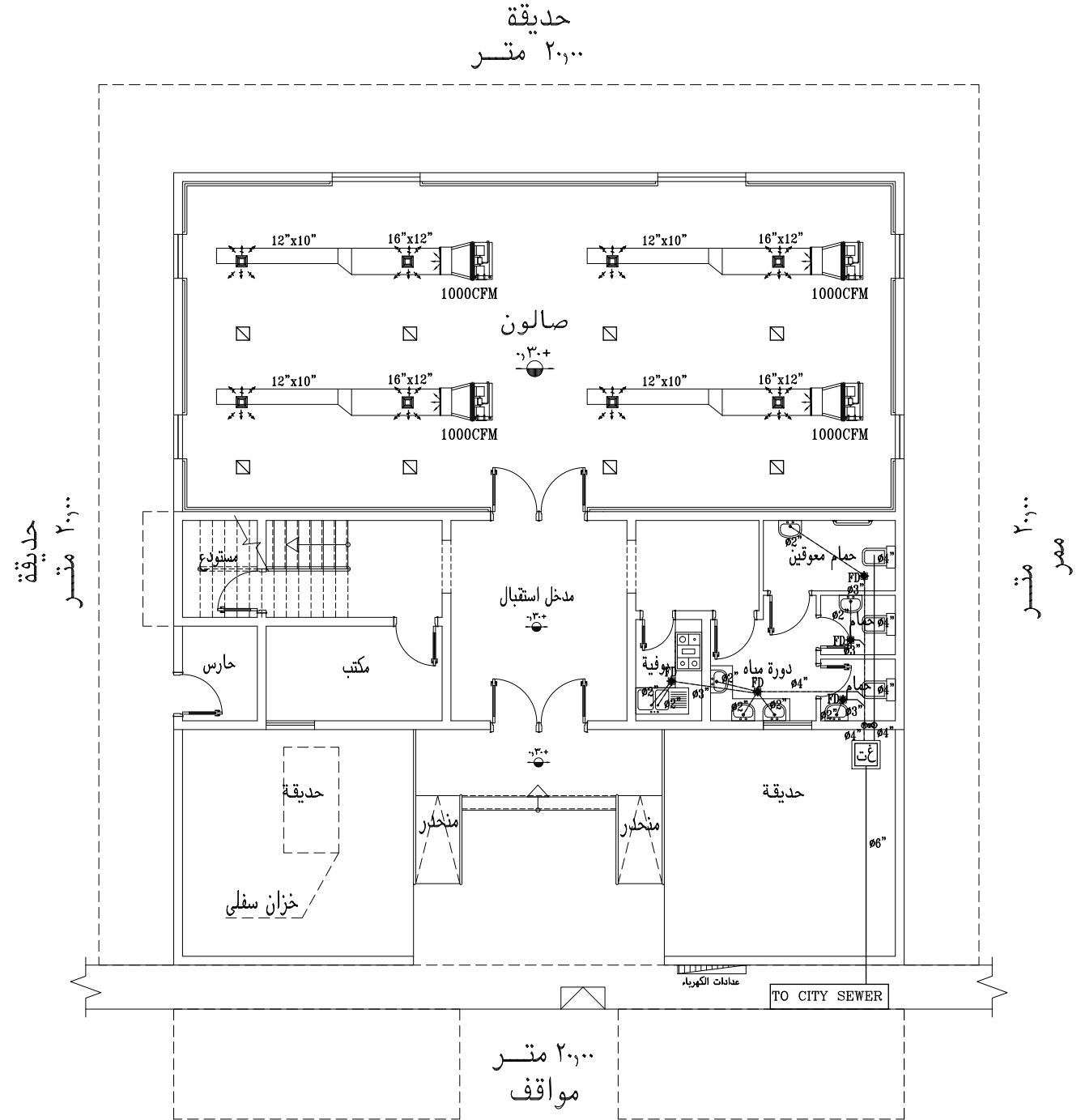


الشمال



LEGEND

-  PUMP
- LAV. LAVATORY
- W.C. WATER CLOSET
- B.T. BATH TUB
- UN.G. UNDER GROUND
- L.B. LOWER BASEMENT
- K.S. KITCHEN SINK
- T.D. TRUNCH DRAIN
- F.D. FLOOR DRAIN
- G.F.D. GARAGE FLOOR DRAIN
- R.V.C. ROOF VENT CAP
- E.P. ELEVATING PUMP
- WT. WATER TREATMENT
- SP. SOIL PIPE
- VP. VINT PIPE
- ST. STORM
- WP. WASTE PIPE
-  S.D. SCUPPER DRAIN
- R.D. ROOF DRAIN
- C.O. CLEN OUT
- SOIL
- WASTE
- VENT



- ملاحظة  
على المواطن الاحتفاظ بالنسخة المتعددة من قبل الامانة وذلك لمراجعة الامانة بما في حالة التعديل او التجديد او الاضافة او اعتماد نسخ طبق الاصل

مهندس - استشاري - مقاول - مقاولات هندسية  
 المهندس عبدالعزيز بن عبدالمحسن بن عبدالعزيز  
 رقم الترخيص: 181 / 1435 هـ  
 رقم السجل: 181 / 1435 هـ

**\*\* مشروع المكرم \*\***  
**امانة معالجة مياه الصرف الصحي**

الموقع	بيداء - حي الحريرية
اسم الساحة	صرف الدور الارض
رقم الساحة	DR-01
مهندس مساري	احمد بكر
مهندس انشائي	عبدالله فهمي
مهندس كهرباء	عائني فتحي
مهندس ميكانيكا	أيمن الحاج
الرسام	محمد سيد أظهر

مكتب المهندس عبدالرزاق حكيم  
  
 رقم الترخيص: 181  
 قسم التصميم

*Handwritten signature of the engineer.*

جميع مواد التشطيب مطابقة لمواصفات هيئة المعاييس والجوده السعوديه

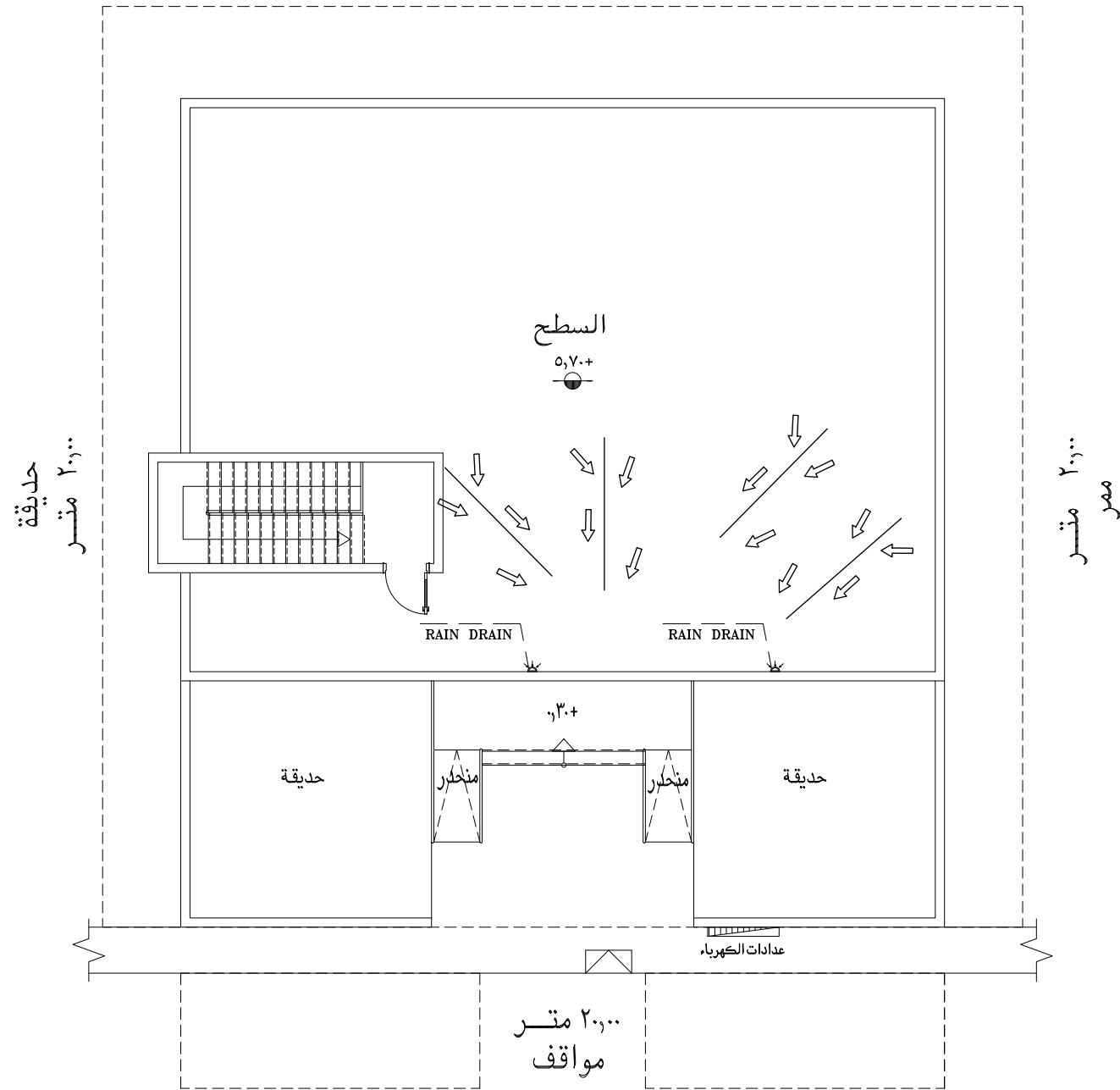
تم التصميم طبقا لمواصفات كود البناء السعودي





الشمال



حديقة  
٢٠,٠٠ متر



LEGEND

-  PUMP
- LAV. LAVATORY
- W.C. WATER CLOSET
- B.T. BATH TUB
- UN.G. UNDER GROUND
- L.B. LOWER BASEMENT
- K.S. KITCHEN SINK
- T.D. TRUNCH DRAIN
- F.D. FLOOR DRAIN
- G.F.D. GARAGE FLOOR DRAIN
- R.V.C. ROOF VENT CAP
- E.P. ELEVATING PUMP
- WT. WATER TREATMENT
- SP. SOIL PIPE
- VP. VINT PIPE
- ST. STORM
- WP. WASTE PIPE
-  S.D. SCUPPER DRAIN
- R.D. ROOF DRAIN
- C.O. CLEN OUT
- SOIL
- WASTE
- VENT

-x- ملاحظة

على المواطن الاحتفاظ بالنسخة المتعددة من قبل الامانة وذلك لمراجعة الامانة بما في حالة التعديل او التجديد او الامانة او اعتماد نسخ طبق الاصل

مهندس - اشراف - استشارات - استشارات حقلية  
 استشارات - اشراف - اشراف - اشراف - اشراف  
 رقم الترخيص: ١٦٢

مشروع المكرم  
امانة معالجة المياه المبرورة

الموقع	بيداء - حي الحويجة	مقياس الرسم	١ - ١٠٠
اسم السواحة	صرف المطر	رقم المشروع	٠٠٠٠
رقم السواحة	DR-02	التاريخ	صفر ١٤٤٣
مهندس مساري	احمد بكر	التصميم والتوقيع	
مهندس اشراف	عبدالله فهمي		
مهندس كهرباء	عائني فتحي		
مهندس ميكانيكا	ايهم الحاج		
الرسام	محمد سيد اظهور		



عبدالله فهمي



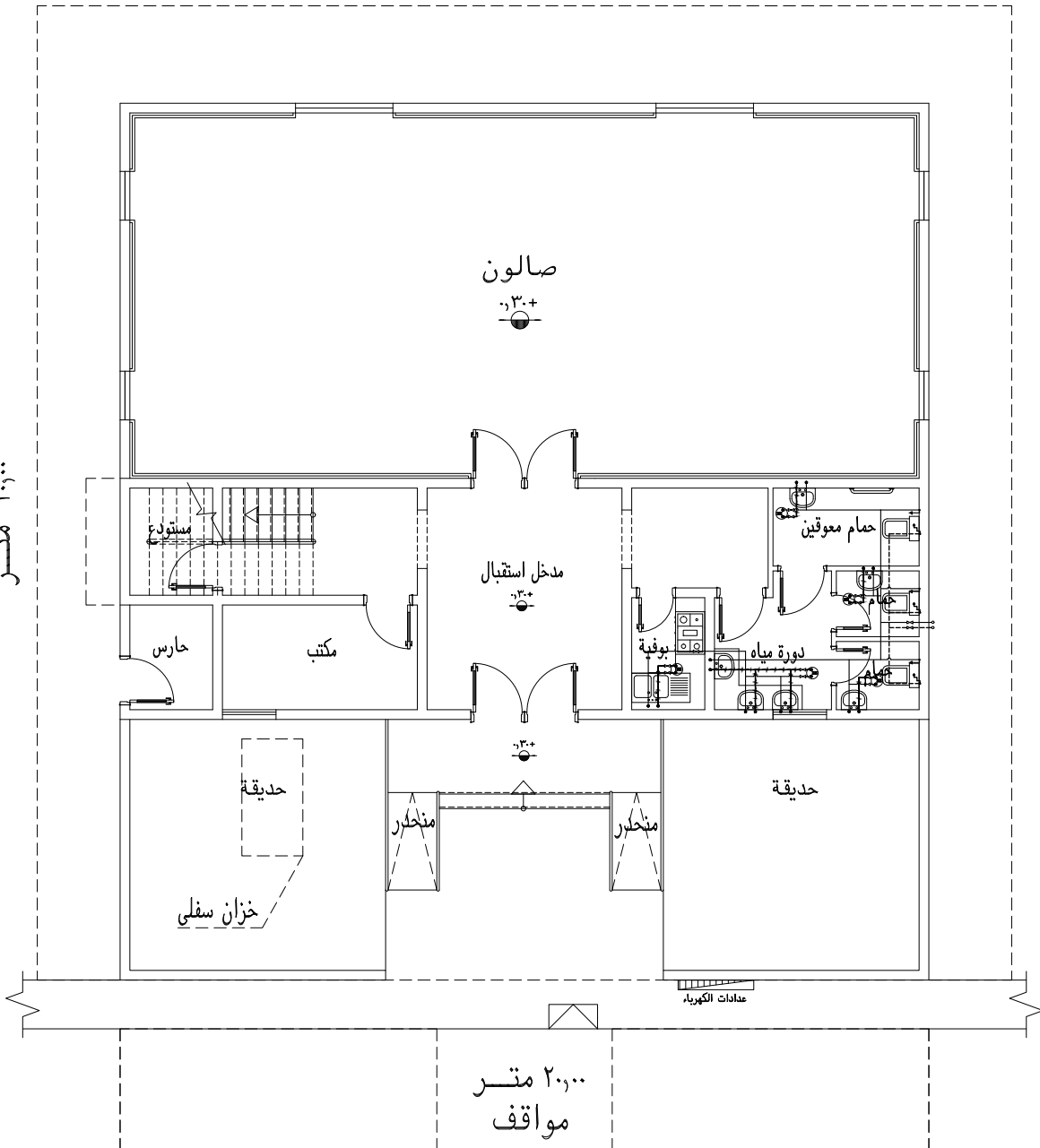
الشمال



حديقة  
٢٠,٠٠ متر

حديقة  
٢٠,٠٠ متر

ممر  
٢٠,٠٠ متر



٢٠,٠٠ متر  
مواقف

LEGEND

- PUMP
- AV AIR VENT
- W.H.A. WATER HAMMER ARRESTOR
- LAV. LAVATORY
- W.C. WATER CLOSET
- B.T. BATH TUB
- K.S. KITCHEN SINK
- E.P. ELEVATING PUMP
- H.B. HOSE BIBB
- CW COLD WATER
- HW HOT WATER
- G.V. GATE VALVE
- P.S. PERNEL SPRAY
- T.W. TREATED WATER
- E.H. ELECTRIC WATER HEATER
- P.G. PRESSURE GAUGE
- F.C. FLEXIBLE CONNECTION
- B.P. BOOSTER PUMP
- ST STRAINER
- P.R.V. PRESSURE REDUCING VALVE
- W.H.A. WATER HAMMER ARRESTOR

HOT WATER  
 COLD WATER  
 TREATED WATER  
 NOTE: ALL BRANCHES INSIDE BATH ROOMS TO BE ø 3/4"

- ملاحظة  
 على الموائن الاحتفاظ بالمنحة المتعددة من قبل الامانة وذلك لمراجعة الامانة بما في حالة التعديل او التجديد او الاضافة او اعتماد نسخ طبق الاصل

مهندسين - اشراف - استشارات هندسية  
 الهندسة المعمارية - خارج السودان - من ١٩٧٧  
 مهندسين - استشارات - داخل السودان - من ١٩٧٧  
 مهندسين - استشارات - خارج السودان - من ١٩٧٧  
 رقم الترخيص: ١٨٢ / رقم ترخيص مهنة: ١٦٢٢

**\*\* مشروع المكتمل \*\***  
**امانة معالجة المياه المعبوة**

الموقع	بيداء - حي الحرية	مقياس الرسم	A1 - 1
اسم السوحة	اعمال التنظية الدور الارضي	رقم المشروع	٠٠٠٠
رقم السوحة	WS-01	التاريخ	صفر ١٤٤٣
مهندس مساري	احمد بكر	التصميم والتوقيع	
مهندس انشائي	عبدالله فهمي		
مهندس كهرباء	عائني فتحي		
مهندس ميكانيكا	ايهم الحاج		
الرسام	محمد سيد اظهور		

مكتب المهندس عبدالرزاق حكيم  
  
 قسم التصميم

*Handwritten signature of the engineer*



الشمال

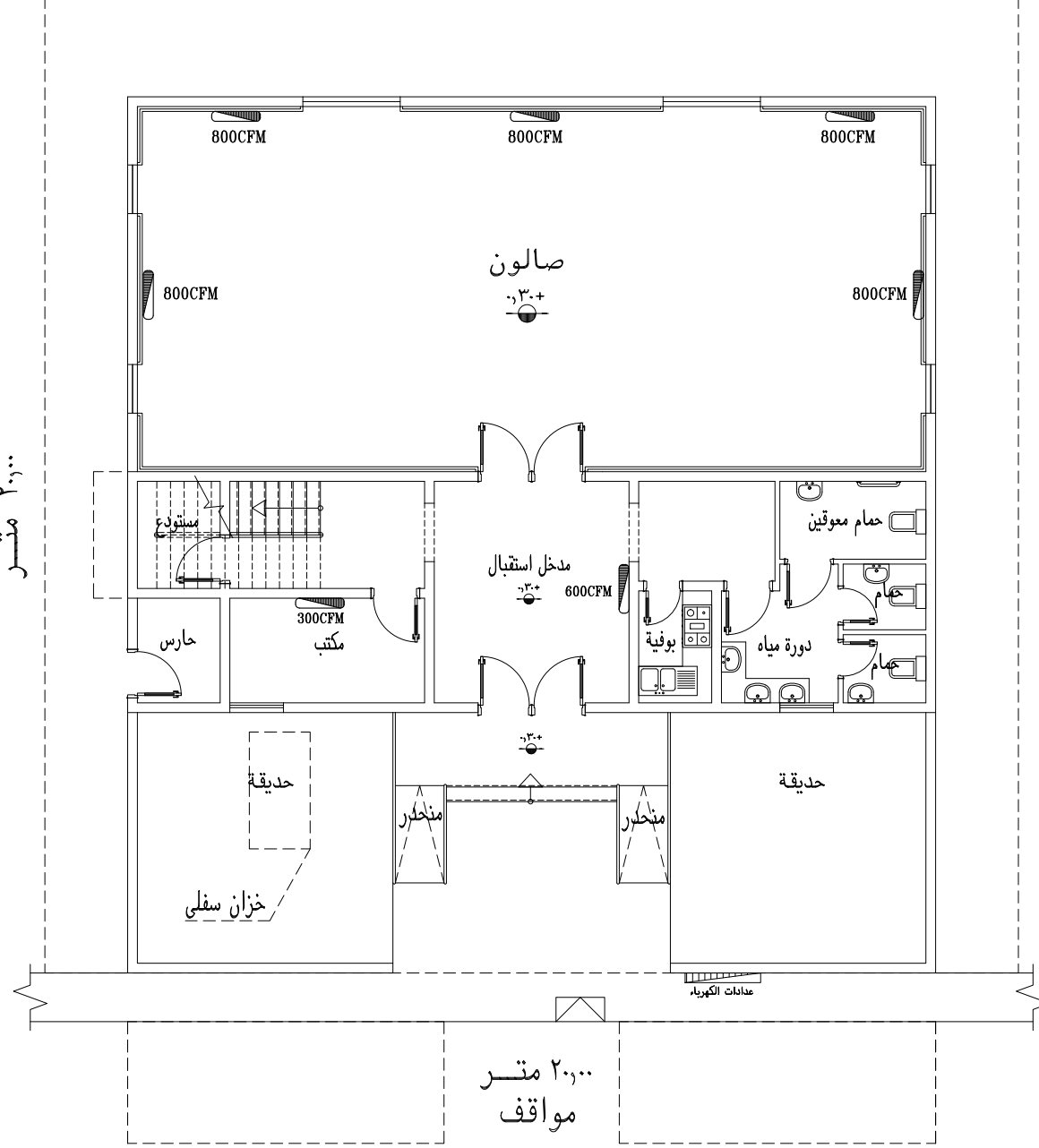


حديقة  
٢٠٠٠ متر

حديقة  
٢٠٠٠ متر

حديقة  
٢٠٠٠ متر

حديقة  
٢٠٠٠ متر



LEGEND

- S.A.D SUPPLY AIR DUCT
- R.A.D RETURN AIR DUCT
- E.A.D EXHAUST AIR DUCT
- P.F.S PRESSURIZED FAN SUPPLY
- F.A.D FRESH AIR DUCT
- S.C.D SUPPLY CEILING DEFFUSER
- R.C.D RETURN CEILING DEFFUSER
- E.C.D EXHAUST CEILING DEFFUSER
- S.L.D SUPPLY LINEAR DEFFUSER
- R.L.D RETURN LINEAR DEFFUSER
- S.D SPLITTER DAMPER
- F.D FIRE DAMPER
- V.D VOLUME DAMPER
- TEAD TOILET EXHAUST AIR DUCT
- CWS CHILLED WATER SUPPLY
- CWR CHILLED WATER RETURN
- K.EX KITCHEN EXHAUST
- CFM CUBIC FEET PER MINUTE
- F/A FRESH AIR
- EX EXHAUST
- S.G SUPPLY GRILLE
- R.G RETURN GRILLE
- S.REG. SUPPLY REGESTER
- R.REG. RETURN REGESTER
- F.C.U. FAN COIL UNIT
- A.H.U. AIR HANDLING UNIT
- B.V. BALANCING VALVE
- MPV. MULTI PURPOSE VALVE
- BMV. BUTTERFLY MOTORIZED VALVE

- ملاحظة  
على الموائن الاحتفاظ بالسخنة المتعددة من قبل الامانة وذلك لمراجعة الامانة بما في حالة التعديل او التجديد او الاضافة او اعتماد نسخ طبق الاصل

مهندس - استشاري - استشارات هندسية  
الهندسة المعمارية - خارج السودان من ١٩٩٧  
مهندس استشاري - استشاري - خارج السودان من ١٩٩٧  
مهندس استشاري - استشاري - خارج السودان من ١٩٩٧  
مهندس استشاري - استشاري - خارج السودان من ١٩٩٧

**\*\* مشروع المكرم \*\***  
**امانة معالجة المسحوق المصورة**

الموقع	بيلاو - حي الحرية
اسم السوحة	أعمال التكييف الدور الارضي
رقم السوحة	HVAC-01
مهندس مساري	احمد بكر
مهندس انشائي	عبدالله فهمي
مهندس كهربائي	هانى فتحي
مهندس ميكانيكا	أيمن الحاج
الرسام	محمد سيد أظهر



Handwritten signature of the engineer.